

5/2020

Kommunalwahl 2020

Amtliches Endergebnis

Stadt Erlangen
Statistik und Stadtforschung
91051 Erlangen



(09131) - 86 2563



statistik@stadt.erlangen.de



www.erlangen.de/statistik

Gedruckt auf 100% Recyclingpapier

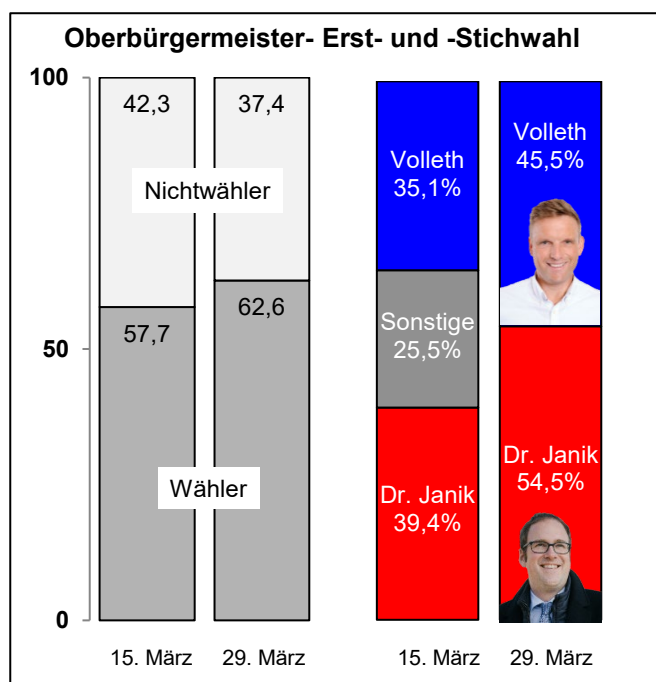
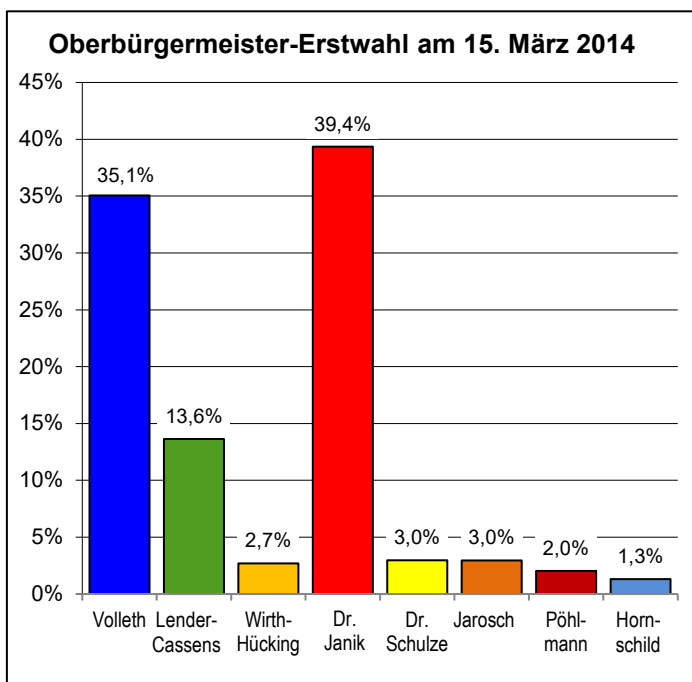


Oberbürgermeisterwahlen in Erlangen

Wahl- jahr	Von den gültigen Stimmen entfielen auf ¹⁾															
	Volleth CSU		Lender- Cassens GRÜNE/GL		Wirth- Hücking Freie Wähler F.W.G.		Dr. Janik SPD		Dr. Schulze FDP		Jarosch ÖDP		Pöhlmann ErLi		Hornschild Klimaliste Erlangen	
	abs.	in %	abs.	in %	abs.	in %	abs.	in %	abs.	in %	abs.	in %			abs.	in %
2020 *)	23.534	45,5	-	-	-	-	28.160	54,5	-	-	-	-	-	-	-	-
2020	16.569	35,1	6.445	13,6	1.272	2,7	18.598	39,4	1.402	3,0	1.395	3,0	960	2,0	618	1,3
2014 *)	14.369	36,3	-	-	-	-	25.201	63,7	-	-	-	-	-	-	-	-
2014	15.775	39,2	2.832	7,0	1.199	3,0	14.998	37,2	3.577	8,9	1.088	2,7	810	2,0	-	-
2008	22.484	55,8	2.857	7,1	-	-	13.369	33,2	-	-	1.614	4,0	-	-	-	-
2002	24.881	58,3	1.198	2,8	-	-	14.735	34,5	1.315	3,1	551	1,3	-	-	-	-

*) Stichwahlen am 29.03.2020 bzw. am 30.03.2014. 1) Wahlvorschlag (WV) CSU: 2014, 2008, 2002 Dr. Balleis; GRÜNE/Grüne Liste: 2008 Wening, 2002 Bittner; FREIE WÄHLER: 2008 u. 2002 kein WV; SPD: 2008 Lanig, 2002 Vogel; FDP: 2014 Dr. Preuss, 2008 kein WV, 2002 Dr. Faigle; ÖDP: 2014 Höppel, 2008 Helm, 2002 Höppel; ErLi 2014 Salzbrunn, 2008 u. 2002 kein WV.; Klimaliste Erlangen: 2014, 2008, 2002 kein WV.

Somit wurde Herr Dr. Janik (SPD) in der Stichwahl am 29.03.2020 zum Oberbürgermeister gewählt.



Stadtratswahlen in Erlangen

Jahr	Ergebnis	CSU	GRÜNE/ GL	Freie Wähler / F.W.G.	AfD	SPD	FDP	ÖDP	ErLi	Klimaliste Erlangen
2020	Stimmen	653.592	482.694	85.283	79.176	469.371	98.945	123.451	81.749	84.512
	in %	30,3	22,4	4,0	3,7	21,7	4,6	5,7	3,8	3,9
	Sitze	15	11	2	2	11	2	3	2	2
2014	Stimmen	607.837	282.467	86.380	-	524.722	127.626	89.935	71.028	-
	in %	34,0	15,8	4,8	-	29,3	7,1	5,0	4,0	-
	Sitze	17	8	2	-	15	4	2	2	-
2008	Stimmen	767.612	236.443	56.850	-	488.013	145.676	74.176	77.981	-
	in %	41,6	12,8	3,1	-	26,4	7,9	4,0	4,2	-
	Sitze	21	7	1	-	13	4	2	2	-
2002	Stimmen	924.689	178.997	61.235	-	629.612	102.153	56.312	-	-
	in %	47,3	9,2	3,1	-	32,2	5,2	2,9	-	-
	Sitze	24	5	1	-	16	3	1	-	-

Vollständige Schreibweise der Parteien: CSU = Christlich-Soziale Union in Bayern e.V.; GRÜNE/GL = BÜNDNIS 90 / DIE GRÜNEN / Grüne Liste; Freie Wähler/F.W.G. = FREIE WÄHLER Bayern/Freie Wählergemeinschaft Erlangen; SPD = Sozialdemokratische Partei Deutschlands; FDP = Freie Demokratische Partei; ÖDP = Ökologisch-Demokratische Partei; ErLi = Erlanger Linke; Klimaliste Erlangen = Klimaliste Erlangen.

Ergebnis der Oberbürgermeisterwahl am 15. März 2020 in den Erlanger Stimmbezirken

Stimmbezirk ¹⁾	Stimmberechtigte		Wahlbeteiligung ²⁾	Wähler ³⁾	Gültige Stimmen	von den gültigen Stimmen entfielen auf den Wahlvorschlag					
	insgesamt	dar. mit Wahlschein				Nr. 01: CSU Jörg Volleth		Nr. 02: GRÜNE/GL Susanne Lender-Cassens		Nr. 03: Freie Wähler/F.W.G. Anette Wirth-Hücking	
			absolut	in %	absolut	in %	absolut	in %	absolut	in %	
	1	2	3	4	5	6	7	8	9	10	11
010 Altstadt-Nord	883	28,1	53,3	243	241	60	24,9	52	21,6	3	1,2
011 Altstadt-Ost	753	26,6	53,0	223	222	47	21,2	43	19,4	2	0,9
013 Tal-Nord	1.053	24,5	48,3	274	270	54	20,0	60	22,2	3	1,1
020 Markgrafentadt-Mitte	730	26,2	51,4	200	200	41	20,5	42	21,0	2	1,0
021 Markgrafentadt-Ost	1.081	29,0	53,5	290	288	62	21,5	76	26,4	3	1,0
022 Markgrafentadt-West	924	27,3	54,4	275	274	61	22,3	55	20,1	5	1,8
031 Rathausplatz-Nordwest	737	28,1	50,5	182	181	37	20,4	41	22,7	1	0,6
032 Rathausplatz-Südost	602	32,2	54,1	148	147	33	22,4	25	17,0	4	2,7
041 Tal-Süd	605	17,9	46,0	182	182	42	23,1	36	19,8	4	2,2
100 Heiligenloh-Nord	772	38,6	68,3	256	254	84	33,1	32	12,6	4	1,6
101 Heiligenloh-Mitte	814	34,3	68,2	302	299	112	37,5	28	9,4	8	2,7
102 Heiligenloh-Süd	862	37,0	69,6	311	310	121	39,0	35	11,3	9	2,9
110 Sankt Johann	627	29,2	54,5	175	174	54	31,0	27	15,5	8	4,6
111 Alterlangen-Nord	858	37,4	62,9	245	241	103	42,7	19	7,9	4	1,7
112 Alterlangen-Süd	683	36,2	69,6	249	249	109	43,8	46	18,5	3	1,2
120 Steinforst-Nord	780	17,7	46,7	238	236	100	42,4	25	10,6	12	5,1
121 Steinforst-Mitte	785	24,1	51,5	231	227	79	34,8	22	9,7	9	4,0
122 Steinforst-Süd	1.035	34,0	68,3	384	381	138	36,2	37	9,7	10	2,6
200 Burgberg-West	1.294	38,7	64,9	387	384	129	33,6	69	18,0	10	2,6
201 Burgberg-Ost	1.051	34,7	69,0	393	391	143	36,6	67	17,1	8	2,0
210 Meilwald	968	42,8	57,3	177	177	77	43,5	23	13,0	1	0,6
222 Im Heuschlag	878	29,3	63,5	327	327	95	29,1	41	12,5	6	1,8
223 Sieglitzhof-Ost	875	38,2	67,6	287	285	74	26,0	34	11,9	8	2,8
224 Sieglitzhof-Süd	988	36,5	68,8	351	347	99	28,5	60	17,3	7	2,0
225 Sieglitzhof-Nord	817	30,8	64,0	295	294	92	31,3	39	13,3	8	2,7
230 Loewenich-West	747	29,3	64,4	280	276	63	22,8	57	20,7	2	0,7
231 Loewenich-Ost	731	31,9	69,3	294	294	99	33,7	54	18,4	3	1,0
240 Löhestraße	864	22,5	53,8	288	284	72	25,4	49	17,3	2	0,7
241 Drausnickstraße-Ost	722	23,8	52,9	227	226	53	23,5	31	13,7	7	3,1
242 Buckenhofer Siedlung	662	32,0	65,3	240	240	90	37,5	32	13,3	8	3,3
253 Stubenloh-Nord	757	32,5	59,1	222	221	40	18,1	46	20,8	3	1,4
254 Stubenloh-Mitte	799	38,4	66,2	248	247	52	21,1	43	17,4	5	2,0
255 Stubenloh-Süd	895	33,9	61,8	275	274	61	22,3	63	23,0	10	3,6
300 Zeppelinstraße-Nord	1.185	30,2	56,8	347	344	71	20,6	68	19,8	4	1,2
301 Röthelheim-Mitte	834	28,4	58,9	277	277	51	18,4	55	19,9	8	2,9
302 Röthelheim-Nord	810	31,4	60,5	258	258	80	31,0	40	15,5	5	1,9
304 Röthelheim-West	732	33,2	61,0	225	219	74	33,8	30	13,7	3	1,4
305 Röthelheim-Süd	810	26,5	54,3	246	245	53	21,6	52	21,2	11	4,5
320 Sebaldus-Nord	989	32,6	63,0	328	326	94	28,8	61	18,7	9	2,8
321 Sebaldus-Mitte	849	23,7	52,5	265	264	58	22,0	52	19,7	11	4,2
322 Sebaldus-Süd	693	28,3	65,9	277	276	73	26,4	45	16,3	6	2,2
323 Sebaldus-West	773	31,7	62,1	257	256	69	27,0	42	16,4	6	2,3
330 Röthelheimpark-Nord	1.211	26,9	53,4	349	348	78	22,4	54	15,5	9	2,6
336 Röthelheimpark-Ost	668	29,6	63,9	248	246	66	26,8	54	22,0	5	2,0
337 Röthelheimpark-Süd	801	18,7	57,2	321	321	84	26,2	59	18,4	2	0,6
338 Röthelheimpark-Mitte	1.068	32,5	72,5	463	458	126	27,5	77	16,8	13	2,8
400 Anger-Mitte	774	19,9	42,8	192	192	49	25,5	24	12,5	1	0,5
401 Anger-Ost	830	20,1	44,4	216	210	65	31,0	31	14,8	3	1,4
402 Anger-Süd	795	15,1	36,2	179	171	46	26,9	25	14,6	8	4,7
403 Isarstraße	905	12,8	35,1	213	212	61	28,8	38	17,9	12	5,7
404 Anger-West	1.067	27,2	52,9	300	300	98	32,7	39	13,0	6	2,0
410 Rathenau-Ost	987	32,1	61,6	318	316	91	28,8	54	17,1	5	1,6
(Fortsetzung)											

(Fortsetzung) Ergebnis der Oberbürgermeisterwahl am 15. März 2020 in den Erlanger Stimmbezirken

von den gültigen Stimmen entfielen auf den Wahlvorschlag										Stimmbezirk ¹⁾	
Nr. 05: SPD Dr. Florian Janik		Nr. 06: FDP Prof. Dr. Holger Schulze		Nr. 07: ÖDP Joachim Jarosch		Nr. 08: ErLi Johannes Pöhlmann		Nr. 09: Klimaliste Erlangen Sebastian Hornschild			
absolut	in %	absolut	in %	absolut	in %	absolut	in %	absolut	in %		
12	13	14	15	16	17	18	19	20	21		
99	41,1	8	3,3	5	2,1	8	3,3	6	2,5	Altstadt-Nord	010
105	47,3	10	4,5	6	2,7	5	2,3	4	1,8	Altstadt-Ost	011
109	40,4	13	4,8	10	3,7	12	4,4	9	3,3	Tal-Nord	013
87	43,5	8	4,0	6	3,0	6	3,0	8	4,0	Markgrafensstadt-Mitte	020
114	39,6	19	6,6	4	1,4	8	2,8	2	0,7	Markgrafensstadt-Ost	021
125	45,6	9	3,3	5	1,8	8	2,9	6	2,2	Markgrafensstadt-West	022
76	42,0	11	6,1	6	3,3	8	4,4	1	0,6	Rathausplatz-Nordwest	031
72	49,0	4	2,7	4	2,7	3	2,0	2	1,4	Rathausplatz-Südost	032
82	45,1	5	2,7	5	2,7	6	3,3	2	1,1	Tal-Süd	041
109	42,9	9	3,5	8	3,1	7	2,8	1	0,4	Heiligenloh-Nord	100
114	38,1	14	4,7	14	4,7	3	1,0	6	2,0	Heiligenloh-Mitte	101
120	38,7	3	1,0	13	4,2	6	1,9	3	1,0	Heiligenloh-Süd	102
59	33,9	7	4,0	6	3,4	5	2,9	8	4,6	Sankt Johann	110
98	40,7	5	2,1	8	3,3	3	1,2	1	0,4	Alterlangen-Nord	111
62	24,9	6	2,4	17	6,8	5	2,0	1	0,4	Alterlangen-Süd	112
80	33,9	8	3,4	5	2,1	3	1,3	3	1,3	Steinforst-Nord	120
85	37,4	7	3,1	16	7,0	7	3,1	2	0,9	Steinforst-Mitte	121
167	43,8	10	2,6	11	2,9	7	1,8	1	0,3	Steinforst-Süd	122
134	34,9	17	4,4	8	2,1	11	2,9	6	1,6	Burgberg-West	200
130	33,2	16	4,1	10	2,6	14	3,6	3	0,8	Burgberg-Ost	201
60	33,9	7	4,0	4	2,3	2	1,1	3	1,7	Meilwald	210
144	44,0	12	3,7	12	3,7	8	2,4	9	2,8	Im Heuschlag	222
142	49,8	10	3,5	8	2,8	6	2,1	3	1,1	Sieglitzhof-Ost	223
142	40,9	12	3,5	12	3,5	9	2,6	6	1,7	Sieglitzhof-Süd	224
129	43,9	9	3,1	5	1,7	8	2,7	4	1,4	Sieglitzhof-Nord	225
117	42,4	9	3,3	9	3,3	17	6,2	2	0,7	Loewenich-West	230
109	37,1	15	5,1	8	2,7	4	1,4	2	0,7	Loewenich-Ost	231
135	47,5	11	3,9	5	1,8	4	1,4	6	2,1	Löhestraße	240
116	51,3	2	0,9	6	2,7	8	3,5	3	1,3	Drausnickstraße-Ost	241
86	35,8	5	2,1	9	3,8	6	2,5	4	1,7	Buckenhofer Siedlung	242
104	47,1	9	4,1	6	2,7	5	2,3	8	3,6	Stubenloh-Nord	253
126	51,0	4	1,6	5	2,0	9	3,6	3	1,2	Stubenloh-Mitte	254
122	44,5	6	2,2	4	1,5	6	2,2	2	0,7	Stubenloh-Süd	255
157	45,6	16	4,7	12	3,5	11	3,2	5	1,5	Zeppelinstraße-Nord	300
138	49,8	4	1,4	8	2,9	10	3,6	3	1,1	Röthelheim-Mitte	301
106	41,1	2	0,8	10	3,9	11	4,3	4	1,6	Röthelheim-Nord	302
100	45,7	1	0,5	4	1,8	3	1,4	4	1,8	Röthelheim-West	304
106	43,3	6	2,4	9	3,7	4	1,6	4	1,6	Röthelheim-Süd	305
129	39,6	5	1,5	7	2,1	16	4,9	5	1,5	Sebaldu-Nord	320
120	45,5	8	3,0	4	1,5	9	3,4	2	0,8	Sebaldu-Mitte	321
132	47,8	4	1,4	11	4,0	3	1,1	2	0,7	Sebaldu-Süd	322
119	46,5	6	2,3	4	1,6	8	3,1	2	0,8	Sebaldu-West	323
175	50,3	8	2,3	8	2,3	9	2,6	7	2,0	Röthelheimpark-Nord	330
96	39,0	12	4,9	4	1,6	6	2,4	3	1,2	Röthelheimpark-Ost	336
141	43,9	9	2,8	16	5,0	5	1,6	5	1,6	Röthelheimpark-Süd	337
212	46,3	9	2,0	9	2,0	10	2,2	2	0,4	Röthelheimpark-Mitte	338
97	50,5	1	0,5	13	6,8	3	1,6	4	2,1	Anger-Mitte	400
90	42,9	7	3,3	8	3,8	2	1,0	4	1,9	Anger-Ost	401
75	43,9	5	2,9	7	4,1	5	2,9	0	0,0	Anger-Süd	402
68	32,1	8	3,8	9	4,2	13	6,1	3	1,4	Isarstraße	403
126	42,0	7	2,3	12	4,0	6	2,0	6	2,0	Anger-West	404
139	44,0	5	1,6	8	2,5	6	1,9	8	2,5	Rathenau-Ost	410

Ergebnis der Oberbürgermeisterwahl am 15. März 2020 in den Erlanger Stimmbezirken

Stimmbezirk ¹⁾	Stimmberechtigte		Wahlbeteiligung ²⁾	Wähler ³⁾	Gültige Stimmen	von den gültigen Stimmen entfielen auf den Wahlvorschlag					
	insgesamt	dar. mit Wahrschein				Nr. 01: CSU Jörg Volleth		Nr. 02: GRÜNE/GL Susanne Lender-Cassens		Nr. 03: Freie Wähler/F.W.G. Anette Wirth-Hücking	
			absolut	in %	absolut	in %	absolut	in %	absolut	in %	
	1	2	3	4	5	6	7	8	9	10	11
411 Hans-Geiger-Straße	568	24,3	53,4	177	175	48	27,4	38	21,7	0	0,0
412 Aufseßstraße-Süd	715	17,5	43,6	197	195	55	28,2	17	8,7	10	5,1
413 Rathenau-West	778	20,8	47,1	219	215	58	27,0	31	14,4	5	2,3
420 Gerhart-Hauptmann-Straße	988	23,4	45,4	239	236	64	27,1	33	14,0	6	2,5
421 Schönfeld-Nord	792	21,3	51,3	253	249	84	33,7	37	14,9	10	4,0
422 Schönfeld-Ost	768	21,0	48,3	225	222	76	34,2	33	14,9	8	3,6
423 Schönfeld-West	763	15,6	42,0	213	213	88	41,3	20	9,4	4	1,9
430 Forschungszentrum	811	21,9	53,3	273	272	90	33,1	36	13,2	3	1,1
440 Bruck	1.040	24,0	52,0	313	307	108	35,2	41	13,4	8	2,6
444 Bachfeld-Süd	1.162	31,7	59,7	364	362	131	36,2	47	13,0	15	4,1
446 Bachfeld-Nord	964	24,6	49,7	266	265	76	28,7	26	9,8	5	1,9
447 Bachfeld-Mitte	592	20,6	45,4	157	157	58	36,9	17	10,8	2	1,3
450 Bunsenstraße	779	25,0	57,1	268	266	97	36,5	25	9,4	5	1,9
451 Bierlach-Ost	758	14,1	36,6	179	178	58	32,6	18	10,1	1	0,6
452 Bierlach-Süd	709	25,1	53,6	218	213	73	34,3	28	13,1	7	3,3
454 Bierlach-West	866	27,5	52,8	239	238	92	38,7	30	12,6	6	2,5
500 Eltersdorf-Nord	646	29,6	65,5	251	243	113	46,5	15	6,2	5	2,1
501 Eltersdorf-Ost	653	22,8	63,7	279	277	128	46,2	31	11,2	3	1,1
502 Eltersdorf-Süd	618	31,7	68,6	244	243	125	51,4	29	11,9	2	0,8
503 Eltersdorf-West	801	28,6	68,8	346	339	163	48,1	34	10,0	9	2,7
520 Tennenlohe-Nord	792	31,4	71,9	344	342	104	30,4	33	9,6	4	1,2
521 Tennenlohe-Ost	724	33,1	67,3	268	266	108	40,6	24	9,0	6	2,3
522 Tennenlohe-Süd	1.013	34,0	67,4	371	369	110	29,8	45	12,2	9	2,4
523 Tennenlohe-Mitte	795	35,0	67,0	280	280	78	27,9	25	8,9	4	1,4
611 Frauenaarach-Süd	928	26,6	58,8	322	321	143	44,5	31	9,7	24	7,5
613 Frauenaarach-West	1.005	28,4	57,7	321	319	150	47,0	28	8,8	40	12,5
614 Frauenaarach-Nord	830	29,2	65,8	331	330	140	42,4	38	11,5	16	4,8
620 Kriegenbrunn	976	33,6	71,9	403	402	189	47,0	35	8,7	34	8,5
630 Hüttendorf	520	33,7	75,9	234	234	144	61,5	16	6,8	17	7,3
701 Kosbach	794	33,0	73,8	349	347	187	53,9	31	8,9	8	2,3
702 Häusling-Steudach	402	37,6	71,0	149	148	89	60,1	9	6,1	10	6,8
710 In der Reuth	790	45,1	67,9	212	211	91	43,1	27	12,8	4	1,9
760 Büchenbach-Dorf	1.001	29,3	61,2	349	347	171	49,3	40	11,5	8	2,3
761 Am Europakanal-Süd	905	19,6	38,4	185	183	77	42,1	17	9,3	10	5,5
762 Frauenaaracher Straße	776	16,4	38,3	181	176	61	34,7	17	9,7	6	3,4
770 Büchenbacher Anlage	985	22,4	49,6	286	282	116	41,1	39	13,8	4	1,4
771 Odenwaldallee	746	14,7	40,2	199	198	91	46,0	13	6,6	3	1,5
772 Würzburger Ring-West	679	25,6	48,8	172	171	62	36,3	7	4,1	8	4,7
773 Am Europakanal-Nord	1.020	18,5	37,3	211	209	89	42,6	21	10,0	6	2,9
774 Frankenwaldallee	741	22,0	52,6	241	240	105	43,8	30	12,5	9	3,8
781 Heinrich-Kirchner-Straße	938	22,8	49,5	269	265	72	27,2	42	15,8	12	4,5
782 Dompropststraße	747	24,2	56,1	255	253	65	25,7	32	12,6	12	4,7
784 Am Dummetsweiher	731	32,7	75,7	339	330	92	27,9	58	17,6	7	2,1
786 Mönaustraße	856	36,8	72,5	337	333	93	27,9	59	17,7	6	1,8
787 Häuslinger Wegäcker	422	26,1	68,0	186	186	60	32,3	16	8,6	1	0,5
801 Dechsendorf-Nordwest	859	32,6	65,5	307	305	118	38,7	31	10,2	8	2,6
811 Dechsendorf-Nordost	966	29,5	66,0	382	379	171	45,1	41	10,8	4	1,1
812 Dechsendorf-Süd	939	29,0	61,9	335	332	141	42,5	35	10,5	8	2,4
<i>Summe Urnenwähler</i>			44,8	26.716	26.505	8.865	33,4	3.735	14,1	711	2,7
<i>Summe Briefwähler</i>			91,7	21.240	20.754	7.704	37,1	2.710	13,1	561	2,7
Erlangen	83.064	28,1	57,7	47.956	47.259	16.569	35,1	6.445	13,6	1.272	2,7

1) Grenzen der Stimmbezirke siehe Karte letzte Seite. 2) In den Stimmbezirken: Wähler ohne Wahrschein plus geschätzte Wähler mit Wahrschein in % der Stimmberechtigten. Für Summe Urnenwähler: Wähler ohne Wahrschein in % der Stimmberechtigten ohne Wahrschein. (Fortsetzung auf Seite 5)

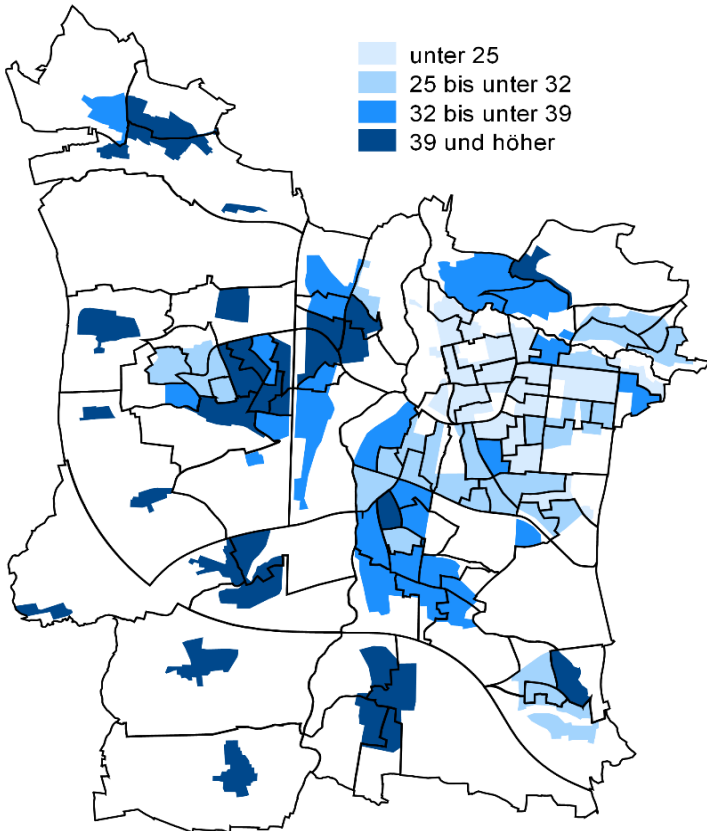
(Fortsetzung) Ergebnis der Oberbürgermeisterwahl am 15. März 2020 in den Erlanger Stimmbezirken

von den gültigen Stimmen entfielen auf den Wahlvorschlag										Stimmbezirk ¹⁾
Nr. 05: SPD Dr. Florian Janik		Nr. 06: FDP Prof. Dr. Holger Schulze		Nr. 07: ÖDP Joachim Jarosch		Nr. 08: ErLi Johannes Pöhlmann		Nr. 09: Klimaliste Erlangen Sebastian Hornschild		
absolut	in %	absolut	in %	absolut	in %	absolut	in %	absolut	in %	
12	13	14	15	16	17	18	19	20	21	
74	42,3	2	1,1	6	3,4	4	2,3	3	1,7	Hans-Geiger-Straße 411
88	45,1	5	2,6	9	4,6	8	4,1	3	1,5	Aufseßstraße-Süd 412
97	45,1	7	3,3	7	3,3	8	3,7	2	0,9	Rathenau-West 413
112	47,5	5	2,1	5	2,1	6	2,5	5	2,1	Gerhart-Hauptmann-Straße 420
93	37,3	11	4,4	3	1,2	10	4,0	1	0,4	Schönfeld-Nord 421
81	36,5	5	2,3	7	3,2	12	5,4	0	0,0	Schönfeld-Ost 422
85	39,9	3	1,4	9	4,2	3	1,4	1	0,5	Schönfeld-West 423
111	40,8	11	4,0	10	3,7	9	3,3	2	0,7	Forschungszentrum 430
130	42,3	5	1,6	5	1,6	4	1,3	6	2,0	Bruck 440
131	36,2	9	2,5	17	4,7	8	2,2	4	1,1	Bachfeld-Süd 444
128	48,3	8	3,0	6	2,3	12	4,5	4	1,5	Bachfeld-Nord 446
70	44,6	2	1,3	2	1,3	3	1,9	3	1,9	Bachfeld-Mitte 447
122	45,9	3	1,1	5	1,9	6	2,3	3	1,1	Bunsenstraße 450
86	48,3	6	3,4	0	0,0	1	0,6	8	4,5	Bierlach-Ost 451
92	43,2	7	3,3	3	1,4	1	0,5	2	0,9	Bierlach-Süd 452
83	34,9	10	4,2	5	2,1	9	3,8	3	1,3	Bierlach-West 454
87	35,8	11	4,5	4	1,6	2	0,8	6	2,5	Eltersdorf-Nord 500
98	35,4	6	2,2	5	1,8	4	1,4	2	0,7	Eltersdorf-Ost 501
76	31,3	3	1,2	2	0,8	5	2,1	1	0,4	Eltersdorf-Süd 502
114	33,6	6	1,8	6	1,8	3	0,9	4	1,2	Eltersdorf-West 503
165	48,2	6	1,8	27	7,9	2	0,6	1	0,3	Tennenlohe-Nord 520
110	41,4	8	3,0	7	2,6	2	0,8	1	0,4	Tennenlohe-Ost 521
163	44,2	7	1,9	29	7,9	5	1,4	1	0,3	Tennenlohe-Süd 522
127	45,4	5	1,8	29	10,4	11	3,9	1	0,4	Tennenlohe-Mitte 523
111	34,6	3	0,9	7	2,2	0	0,0	2	0,6	Frauenaurach-Süd 611
83	26,0	6	1,9	8	2,5	3	0,9	1	0,3	Frauenaurach-West 613
115	34,8	2	0,6	9	2,7	6	1,8	4	1,2	Frauenaurach-Nord 614
122	30,3	4	1,0	7	1,7	7	1,7	4	1,0	Kriegenbrunn 620
48	20,5	5	2,1	3	1,3	1	0,4	0	0,0	Hüttendorf 630
78	22,5	27	7,8	7	2,0	5	1,4	4	1,2	Kosbach 701
27	18,2	5	3,4	2	1,4	5	3,4	1	0,7	Häusling-Steudach 702
79	37,4	3	1,4	2	0,9	3	1,4	2	0,9	In der Reuth 710
97	28,0	6	1,7	11	3,2	7	2,0	7	2,0	Büchenbach-Dorf 760
61	33,3	2	1,1	8	4,4	5	2,7	3	1,6	Am Europakanal-Süd 761
82	46,6	3	1,7	2	1,1	1	0,6	4	2,3	Frauenauracher Straße 762
92	32,6	8	2,8	14	5,0	7	2,5	2	0,7	Büchenbacher Anlage 770
70	35,4	6	3,0	6	3,0	8	4,0	1	0,5	Odenwaldallee 771
76	44,4	8	4,7	6	3,5	2	1,2	2	1,2	Würzburger Ring-West 772
80	38,3	2	1,0	4	1,9	2	1,0	5	2,4	Am Europakanal-Nord 773
80	33,3	4	1,7	7	2,9	3	1,3	2	0,8	Frankenwaldallee 774
118	44,5	10	3,8	6	2,3	3	1,1	2	0,8	Heinrich-Kirchner-Straße 781
126	49,8	5	2,0	7	2,8	3	1,2	3	1,2	Dompropststraße 782
149	45,2	6	1,8	7	2,1	0	0,0	11	3,3	Am Dummetzweiher 784
151	45,3	9	2,7	6	1,8	5	1,5	4	1,2	Mönaustraße 786
89	47,8	9	4,8	4	2,2	7	3,8	0	0,0	Häuslinger Wegäcker 787
118	38,7	18	5,9	4	1,3	4	1,3	4	1,3	Dechsendorf-Nordwest 801
140	36,9	8	2,1	5	1,3	7	1,8	3	0,8	Dechsendorf-Nordost 811
120	36,1	14	4,2	7	2,1	4	1,2	3	0,9	Dechsendorf-Süd 812
10.720	40,4	747	2,8	780	2,9	603	2,3	344	1,3	<i>Summe Urnenwähler</i>
7.878	38,0	655	3,2	615	3,0	357	1,7	274	1,3	<i>Summe Briefwähler</i>
18.598	39,4	1.402	3,0	1.395	3,0	960	2,0	618	1,3	Erlangen

Für Summe Briefwähler: Wähler mit Wahrschein in % der Stimmberechtigten mit Wahrschein. Für Gesamtstadt: Alle Wähler in % aller Stimmberechtigten
 3) Stimmbezirk: Urnenwähler; Gesamtstadt: Urnen- und Briefwähler.

Jörg Volleth (CSU)

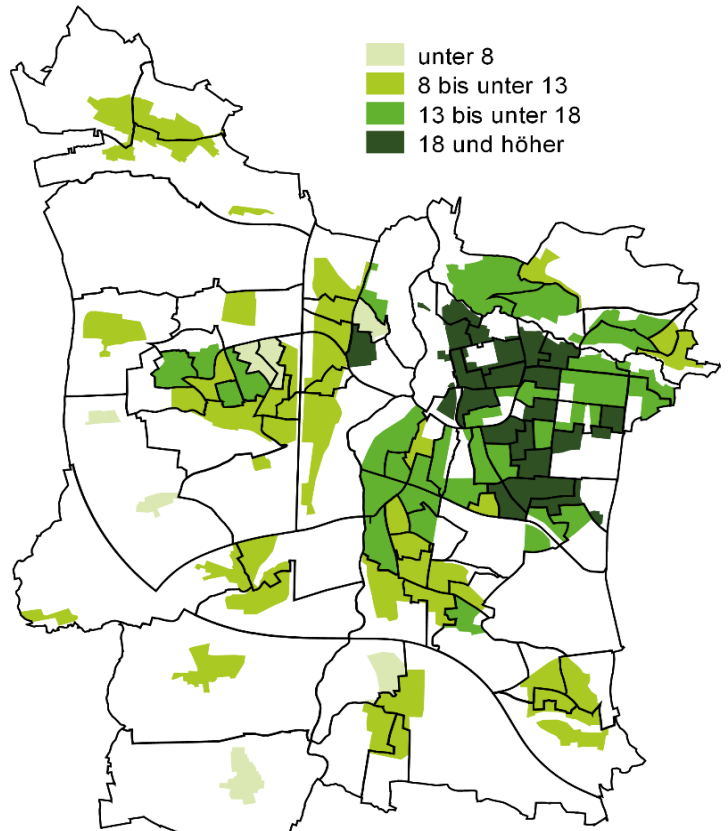
Oberbürgermeisterwahl 2020 - Stimmenanteile in Prozent



Stadt Erlangen, Statistik und Stadtforschung

Susanne Lender-Cassens (GRÜNE/GL)

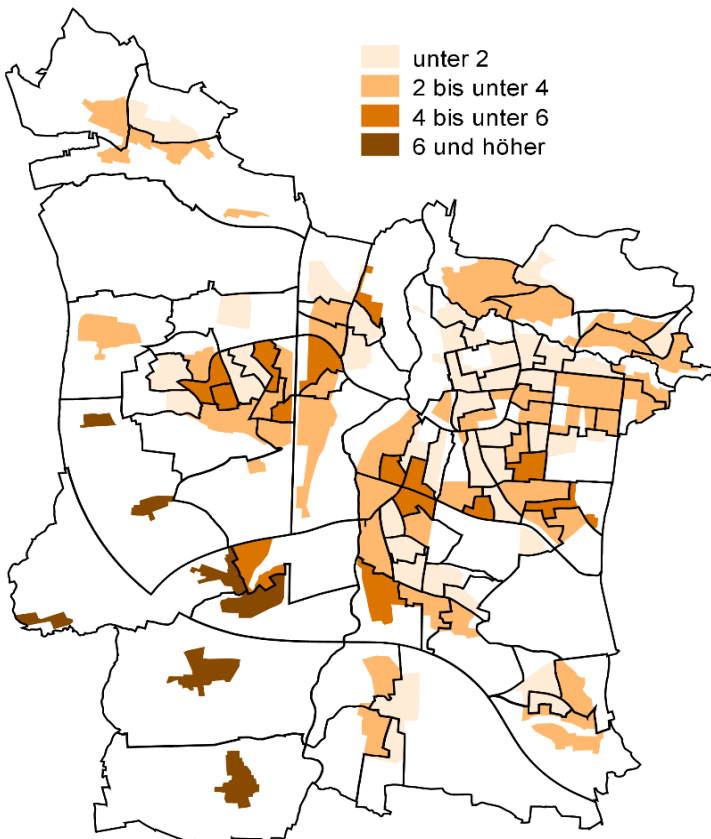
Oberbürgermeisterwahl 2020 - Stimmenanteile in Prozent



Stadt Erlangen, Statistik und Stadtforschung

Anette Wirth-Hücking (Freie Wähler/F.W.G.)

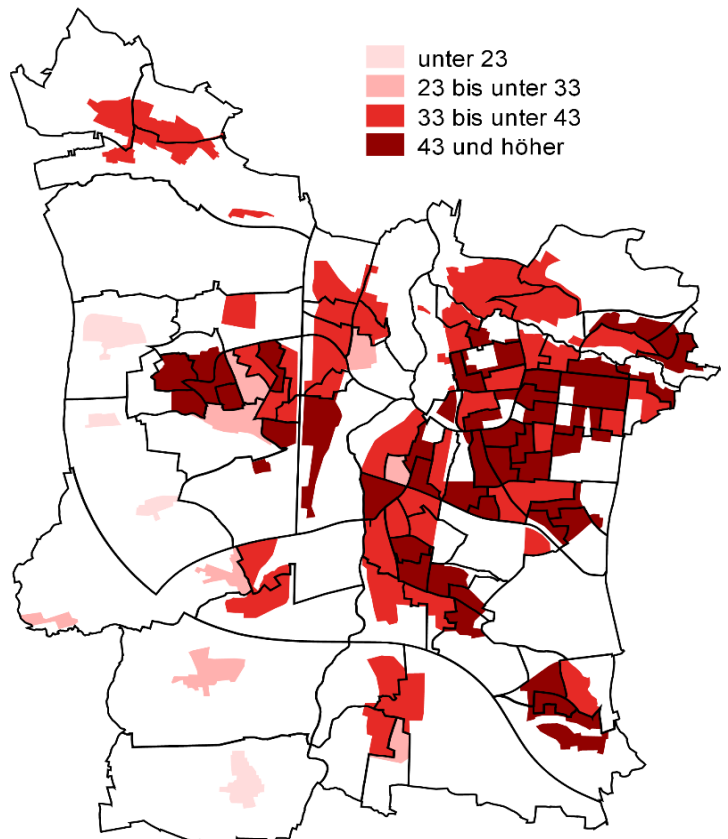
Oberbürgermeisterwahl 2020 - Stimmenanteile in Prozent



Stadt Erlangen, Statistik und Stadtforschung

Dr. Florian Janik (SPD)

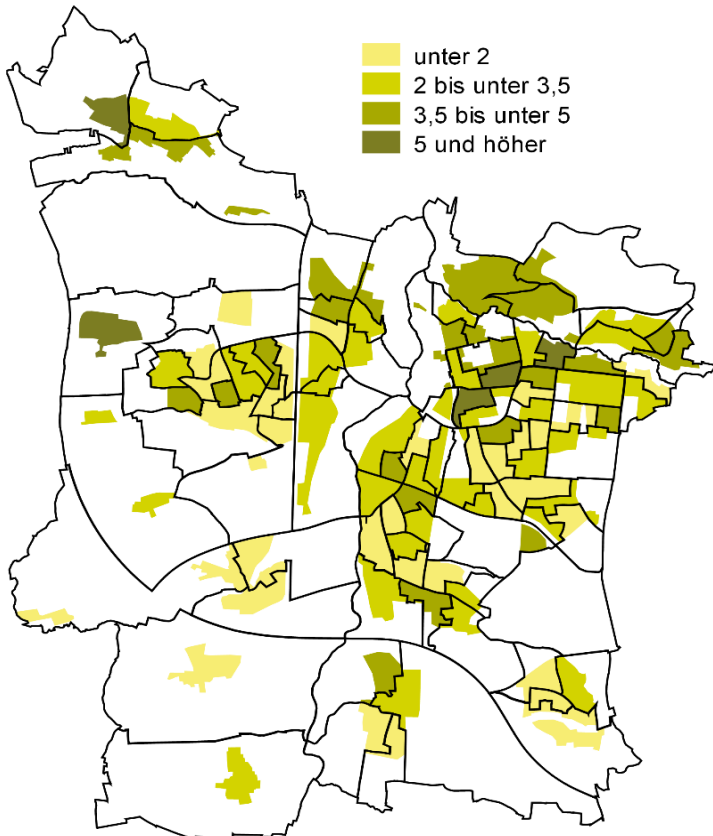
Oberbürgermeisterwahl 2020 - Stimmenanteile in Prozent



Stadt Erlangen, Statistik und Stadtforschung

Dr. Holger Schulze (FDP)

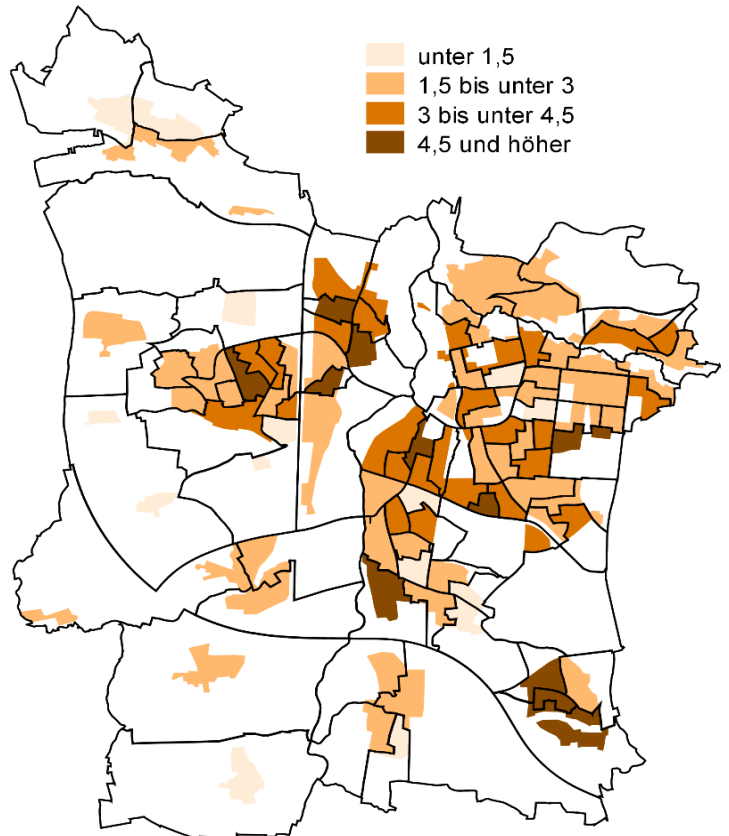
Oberbürgermeisterwahl 2020 - Stimmenanteile in Prozent



Stadt Erlangen, Statistik und Stadtforschung

Joachim Jarosch (ÖDP)

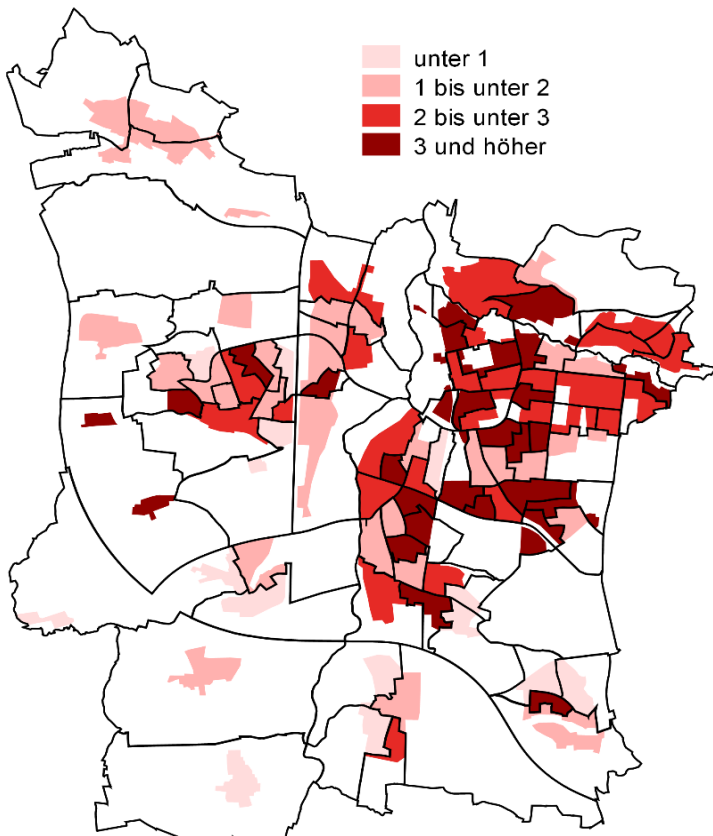
Oberbürgermeisterwahl 2020 - Stimmenanteile in Prozent



Stadt Erlangen, Statistik und Stadtforschung

Johannes Pöhlman (ErLi)

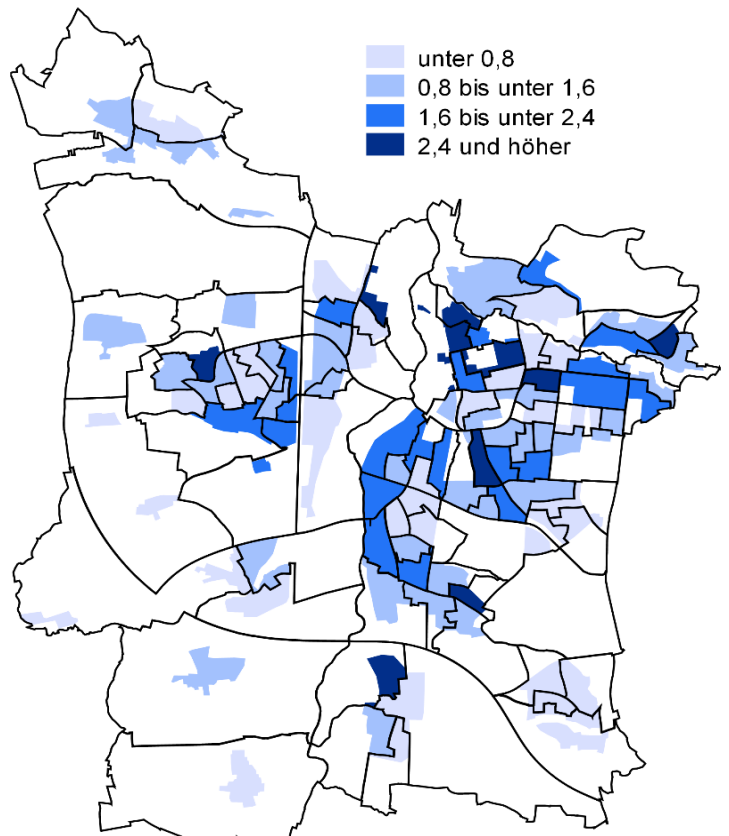
Oberbürgermeisterwahl 2020 - Stimmenanteile in Prozent



Stadt Erlangen, Statistik und Stadtforschung

Sebastian Hornschild (Klimaliste Erlangen)

Oberbürgermeisterwahl 2020 - Stimmenanteile in Prozent



Stadt Erlangen, Statistik und Stadtforschung

Ergebnis der Stadtratswahl am 15. März 2020 in den Erlanger Stimmbezirken

Stimmbezirk ¹⁾	Stimmberechtigte		Wahlbeteiligung ²⁾	Wähler ³⁾	Gültige Stimmen	von den gültigen Stimmen entfielen auf den Wahlvorschlag					
	insgesamt	dar. mit Wahlschein				Nr. 01: CSU		Nr. 02: Grüne/GL		Nr. 03: Freie Wähler/F.W.G.	
	absolut	absolut	in %	absolut		in %	absolut	in %	absolut	in %	
	1	2	3	4	5	6	7	8	9	10	11
010 Altstadt-Nord	883	248	53,3	243	11.172	2.169	19,4	3.369	30,2	98	0,9
011 Altstadt-Ost	753	200	53,0	223	10.400	1.900	18,3	2.890	27,8	262	2,5
013 Tal-Nord	1.053	258	48,1	272	12.180	1.977	16,2	3.709	30,5	259	2,1
020 Markgrafentadt-Mitte	730	191	51,4	200	9.054	1.239	13,7	3.029	33,5	147	1,6
021 Markgrafentadt-Ost	1.081	314	53,4	289	13.541	2.486	18,4	5.003	36,9	313	2,3
022 Markgrafentadt-West	924	252	54,4	275	12.692	2.689	21,2	3.701	29,2	138	1,1
031 Rathausplatz-Nordwest	737	207	50,5	182	8.472	1.420	16,8	2.969	35,0	266	3,1
032 Rathausplatz-Südost	602	194	54,1	148	6.611	1.566	23,7	1.693	25,6	203	3,1
041 Tal-Süd	605	108	46,0	182	8.179	1.750	21,4	2.332	28,5	210	2,6
100 Heiligenloh-Nord	772	298	68,3	256	11.312	3.154	27,9	2.330	20,6	275	2,4
101 Heiligenloh-Mitte	814	279	68,2	302	13.444	4.195	31,2	2.949	21,9	396	2,9
102 Heiligenloh-Süd	862	319	69,6	311	14.537	5.150	35,4	2.529	17,4	302	2,1
110 Sankt Johann	627	183	54,5	175	7.798	2.062	26,4	1.659	21,3	326	4,2
111 Alterlangen-Nord	858	321	62,9	245	10.555	3.344	31,7	2.175	20,6	447	4,2
112 Alterlangen-Süd	683	247	69,5	249	11.311	4.043	35,7	2.518	22,3	118	1,0
120 Steinforst-Nord	780	138	46,7	238	10.195	3.762	36,9	1.582	15,5	298	2,9
121 Steinforst-Mitte	785	189	51,5	231	10.255	2.682	26,2	1.706	16,6	354	3,5
122 Steinforst-Süd	1.035	352	68,3	384	16.643	5.287	31,8	3.483	20,9	481	2,9
200 Burgberg-West	1.294	501	64,9	387	17.770	5.350	30,1	5.097	28,7	298	1,7
201 Burgberg-Ost	1.051	365	69,0	393	17.809	6.225	35,0	4.619	25,9	604	3,4
210 Meilwald	968	414	57,3	177	8.074	2.674	33,1	1.674	20,7	147	1,8
222 Im Heuschlag	878	257	63,5	327	14.818	3.613	24,4	3.609	24,4	354	2,4
223 Sieglitzhof-Ost	875	334	67,6	287	13.007	3.393	26,1	3.202	24,6	277	2,1
224 Sieglitzhof-Süd	988	361	68,8	351	16.034	3.768	23,5	5.114	31,9	549	3,4
225 Sieglitzhof-Nord	817	252	64,0	295	12.974	3.610	27,8	3.007	23,2	224	1,7
230 Loewenich-West	747	219	64,0	280	12.790	2.567	20,1	3.560	27,8	159	1,2
231 Loewenich-Ost	731	233	69,3	294	13.767	4.285	31,1	4.176	30,3	238	1,7
240 Löhestraße	864	194	53,8	288	12.708	2.677	21,1	3.506	27,6	232	1,8
241 Drausnickstraße-Ost	722	172	52,9	227	10.101	2.366	23,4	2.464	24,4	232	2,3
242 Buckenhofer Siedlung	662	212	65,3	240	10.601	3.465	32,7	2.112	19,9	370	3,5
253 Stubenloh-Nord	757	246	58,3	222	10.251	1.768	17,2	3.664	35,7	138	1,3
254 Stubenloh-Mitte	799	307	66,1	248	11.266	2.322	20,6	3.942	35,0	272	2,4
255 Stubenloh-Süd	895	303	61,8	275	12.765	2.607	20,4	4.361	34,2	399	3,1
300 Zeppelinstraße-Nord	1.185	358	56,8	347	16.108	2.828	17,6	4.637	28,8	421	2,6
301 Röthelheim-Mitte	834	237	58,9	277	12.445	2.234	18,0	3.959	31,8	148	1,2
302 Röthelheim-Nord	810	254	60,5	258	11.343	2.841	25,0	2.932	25,8	463	4,1
304 Röthelheim-West	732	243	61,0	225	9.998	2.479	24,8	3.131	31,3	292	2,9
305 Röthelheim-Süd	810	215	54,3	246	11.460	1.696	14,8	3.364	29,4	458	4,0
320 Sebaldus-Nord	989	322	63,0	328	14.762	3.831	26,0	4.110	27,8	585	4,0
321 Sebaldus-Mitte	849	201	52,5	265	11.750	2.065	17,6	3.136	26,7	505	4,3
322 Sebaldus-Süd	693	196	65,9	277	12.191	3.054	25,1	3.349	27,5	301	2,5
323 Sebaldus-West	773	245	62,1	257	11.116	3.020	27,2	2.836	25,5	483	4,3
330 Röthelheimpark-Nord	1.211	326	53,4	349	15.956	3.133	19,6	4.752	29,8	527	3,3
336 Röthelheimpark-Ost	668	198	63,9	248	11.784	3.002	25,5	4.021	34,1	315	2,7
337 Röthelheimpark-Süd	801	150	57,1	320	14.286	3.389	23,7	3.768	26,4	106	0,7
338 Röthelheimpark-Mitte	1.068	347	72,5	463	21.341	5.211	24,4	6.207	29,1	668	3,1
400 Anger-Mitte	774	154	42,8	192	8.271	1.781	21,5	1.262	15,3	161	1,9
401 Anger-Ost	830	167	44,4	216	9.038	2.515	27,8	2.103	23,3	301	3,3
402 Anger-Süd	795	120	36,2	179	7.702	1.792	23,3	1.707	22,2	329	4,3
403 Isarstraße	905	116	35,3	213	9.048	2.082	23,0	2.096	23,2	571	6,3
404 Anger-West	1.067	290	52,9	300	13.032	3.969	30,5	2.446	18,8	473	3,6
410 Rathenau-Ost	987	317	61,6	318	14.094	3.799	27,0	3.680	26,1	373	2,6
(Fortsetzung)											

(Fortsetzung) Ergebnis der Stadtratswahl am 15. März 2020 in den Erlanger Stimmbezirken

von den gültigen Stimmen entfielen auf den Wahlvorschlag												Stimmbezirk ¹⁾	
Nr. 04: AfD		Nr. 05: SPD		Nr. 06: FDP		Nr. 07: ÖDP		Nr. 08: ErLi		Nr. 09: Klimaliste Erlangen			
absolut	in %	absolut	in %	absolut	in %	absolut	in %	absolut	in %	absolut	in %		
12	13	14	15	16	17	18	19	20	21	22	23		
329	2,9	2.467	22,1	478	4,3	426	3,8	900	8,1	936	8,4	Altstadt-Nord	010
258	2,5	2.341	22,5	805	7,7	323	3,1	766	7,4	855	8,2	Altstadt-Ost	011
436	3,6	2.690	22,1	642	5,3	643	5,3	860	7,1	964	7,9	Tal-Nord	013
100	1,1	1.833	20,2	540	6,0	541	6,0	686	7,6	939	10,4	Markgrafentadt-Mitte	020
105	0,8	2.777	20,5	900	6,6	473	3,5	919	6,8	565	4,2	Markgrafentadt-Ost	021
232	1,8	2.835	22,3	683	5,4	748	5,9	797	6,3	869	6,8	Markgrafentadt-West	022
240	2,8	1.687	19,9	574	6,8	433	5,1	375	4,4	508	6,0	Rathausplatz-Nordwest	031
56	0,8	1.703	25,8	238	3,6	328	5,0	444	6,7	380	5,7	Rathausplatz-Südost	032
338	4,1	1.878	23,0	343	4,2	307	3,8	468	5,7	553	6,8	Tal-Süd	041
329	2,9	2.678	23,7	643	5,7	1.114	9,8	451	4,0	338	3,0	Heiligenloh-Nord	100
647	4,8	2.867	21,3	714	5,3	963	7,2	261	1,9	452	3,4	Heiligenloh-Mitte	101
505	3,5	3.240	22,3	510	3,5	1.230	8,5	578	4,0	493	3,4	Heiligenloh-Süd	102
365	4,7	1.454	18,6	314	4,0	590	7,6	309	4,0	719	9,2	Sankt Johann	110
375	3,6	2.654	25,1	232	2,2	689	6,5	277	2,6	362	3,4	Alterlangen-Nord	111
447	4,0	1.660	14,7	438	3,9	1.552	13,7	403	3,6	132	1,2	Alterlangen-Süd	112
863	8,5	1.871	18,4	458	4,5	859	8,4	289	2,8	213	2,1	Steinfors-Nord	120
469	4,6	2.627	25,6	326	3,2	1.286	12,5	629	6,1	176	1,7	Steinfors-Mitte	121
698	4,2	4.577	27,5	559	3,4	870	5,2	415	2,5	273	1,6	Steinfors-Süd	122
572	3,2	3.132	17,6	843	4,7	866	4,9	722	4,1	890	5,0	Burgberg-West	200
416	2,3	3.283	18,4	905	5,1	582	3,3	594	3,3	581	3,3	Burgberg-Ost	201
434	5,4	1.547	19,2	554	6,9	361	4,5	358	4,4	325	4,0	Meilwald	210
471	3,2	3.787	25,6	715	4,8	830	5,6	553	3,7	886	6,0	Im Heuschlag	222
322	2,5	3.277	25,2	837	6,4	686	5,3	592	4,6	421	3,2	Sieglitzhof-Ost	223
621	3,9	2.652	16,5	950	5,9	1.030	6,4	637	4,0	713	4,4	Sieglitzhof-Süd	224
657	5,1	3.146	24,2	692	5,3	670	5,2	499	3,8	469	3,6	Sieglitzhof-Nord	225
512	4,0	2.561	20,0	574	4,5	1.060	8,3	1.216	9,5	581	4,5	Loewenich-West	230
203	1,5	2.401	17,4	925	6,7	659	4,8	470	3,4	410	3,0	Loewenich-Ost	231
427	3,4	3.358	26,4	678	5,3	638	5,0	476	3,7	716	5,6	Löhestraße	240
388	3,8	2.872	28,4	262	2,6	452	4,5	520	5,1	545	5,4	Drausnickstraße-Ost	241
556	5,2	2.382	22,5	167	1,6	848	8,0	357	3,4	344	3,2	Buckenhofer Siedlung	242
82	0,8	2.228	21,7	429	4,2	443	4,3	665	6,5	834	8,1	Stubenloh-Nord	253
399	3,5	2.572	22,8	229	2,0	392	3,5	647	5,7	491	4,4	Stubenloh-Mitte	254
377	3,0	2.967	23,2	562	4,4	386	3,0	658	5,2	448	3,5	Stubenloh-Süd	255
615	3,8	4.481	27,8	997	6,2	727	4,5	636	3,9	766	4,8	Zeppelinstraße-Nord	300
367	2,9	3.593	28,9	269	2,2	710	5,7	626	5,0	539	4,3	Röthelheim-Mitte	301
537	4,7	2.448	21,6	355	3,1	512	4,5	689	6,1	566	5,0	Röthelheim-Nord	302
376	3,8	1.956	19,6	188	1,9	780	7,8	198	2,0	598	6,0	Röthelheim-West	304
688	6,0	2.792	24,4	218	1,9	853	7,4	779	6,8	612	5,3	Röthelheim-Süd	305
306	2,1	3.150	21,3	709	4,8	622	4,2	991	6,7	458	3,1	Sebaldus-Nord	320
615	5,2	2.946	25,1	604	5,1	443	3,8	719	6,1	717	6,1	Sebaldus-Mitte	321
317	2,6	3.063	25,1	460	3,8	715	5,9	643	5,3	289	2,4	Sebaldus-Süd	322
401	3,6	2.879	25,9	441	4,0	410	3,7	423	3,8	223	2,0	Sebaldus-West	323
539	3,4	3.604	22,6	685	4,3	784	4,9	834	5,2	1.098	6,9	Röthelheimpark-Nord	330
446	3,8	2.305	19,6	600	5,1	281	2,4	392	3,3	422	3,6	Röthelheimpark-Ost	336
665	4,7	3.019	21,1	523	3,7	1.053	7,4	1.061	7,4	702	4,9	Röthelheimpark-Süd	337
1.122	5,3	4.663	21,8	641	3,0	1.029	4,8	922	4,3	878	4,1	Röthelheimpark-Mitte	338
515	6,2	2.735	33,1	121	1,5	912	11,0	603	7,3	181	2,2	Anger-Mitte	400
736	8,1	1.996	22,1	313	3,5	457	5,1	225	2,5	392	4,3	Anger-Ost	401
381	4,9	2.244	29,1	210	2,7	324	4,2	436	5,7	279	3,6	Anger-Süd	402
421	4,7	1.981	21,9	331	3,7	583	6,4	780	8,6	203	2,2	Isarstraße	403
688	5,3	3.197	24,5	432	3,3	1.063	8,2	374	2,9	390	3,0	Anger-West	404
391	2,8	3.072	21,8	659	4,7	962	6,8	588	4,2	570	4,0	Rathenau-Ost	410

Ergebnis der Stadtratswahl am 15. März 2020 in den Erlanger Stimmbezirken

Stimmbezirk ¹⁾	Stimmberechtigte		Wahlbeteiligung ²⁾	Wähler ³⁾	Gültige Stimmen	von den gültigen Stimmen entfielen auf den Wahlvorschlag					
	insgesamt	dar. mit Wahrschein				Nr. 01: CSU	Nr. 02: Grüne/GL		Nr. 03: Freie Wähler/ F.W.G.		
			absolut	absolut	in %		absolut	in %	absolut	in %	
	1	2	3	4	5	6	7	8	9	10	11
411 Hans-Geiger-Straße	568	138	53,4	177	8.168	1.832	22,4	2.449	30,0	104	1,3
412 Aufseßstraße-Süd	715	125	43,6	197	8.497	2.118	24,9	1.230	14,5	138	1,6
413 Rathenau-West	778	162	47,1	219	9.504	2.402	25,3	2.092	22,0	401	4,2
420 Gerhart-Hauptmann-Straße	988	231	45,4	239	10.182	2.060	20,2	2.149	21,1	381	3,7
421 Schönfeld-Nord	792	169	51,3	253	10.634	3.192	30,0	2.385	22,4	559	5,3
422 Schönfeld-Ost	768	161	48,3	225	9.638	2.754	28,6	1.738	18,0	503	5,2
423 Schönfeld-West	763	119	42,0	213	9.043	3.022	33,4	1.742	19,3	343	3,8
430 Forschungszentrum	811	178	53,3	273	11.600	3.406	29,4	2.139	18,4	32	0,3
440 Bruck	1.040	250	52,0	313	13.479	4.206	31,2	3.378	25,1	537	4,0
444 Bachfeld-Süd	1.162	368	59,5	362	15.890	5.010	31,5	3.012	19,0	638	4,0
446 Bachfeld-Nord	964	237	49,7	266	12.080	3.559	29,5	1.909	15,8	327	2,7
447 Bachfeld-Mitte	592	122	45,2	156	7.033	2.435	34,6	1.183	16,8	123	1,7
450 Bunsenstraße	779	195	57,1	268	11.723	4.245	36,2	2.134	18,2	297	2,5
451 Bierlach-Ost	758	107	36,6	179	7.144	2.536	35,5	1.255	17,6	292	4,1
452 Bierlach-Süd	709	178	53,6	218	9.496	2.688	28,3	2.301	24,2	347	3,7
454 Bierlach-West	866	238	52,8	239	10.773	3.528	32,7	1.959	18,2	273	2,5
500 Eltersdorf-Nord	646	191	65,5	251	10.682	4.767	44,6	1.343	12,6	208	1,9
501 Eltersdorf-Ost	653	149	63,7	279	12.038	4.924	40,9	1.912	15,9	376	3,1
502 Eltersdorf-Süd	618	196	68,2	242	10.731	4.940	46,0	2.089	19,5	238	2,2
503 Eltersdorf-West	801	229	68,3	342	15.010	7.095	47,3	2.590	17,3	455	3,0
520 Tennenlohe-Nord	792	249	71,9	344	15.732	4.356	27,7	2.932	18,6	430	2,7
521 Tennenlohe-Ost	724	240	67,3	268	11.997	4.513	37,6	2.002	16,7	414	3,5
522 Tennenlohe-Süd	1.013	344	67,4	371	15.839	4.653	29,4	3.306	20,9	504	3,2
523 Tennenlohe-Mitte	795	278	67,0	280	12.388	3.393	27,4	2.139	17,3	406	3,3
611 Frauenaaurach-Süd	928	247	58,8	322	13.928	4.837	34,7	2.247	16,1	1.541	11,1
613 Frauenaaurach-West	1.005	285	57,6	320	13.306	4.533	34,1	2.366	17,8	2.153	16,2
614 Frauenaaurach-Nord	830	242	65,8	331	13.763	4.685	34,0	3.099	22,5	1.238	9,0
620 Kriegenbrunn	976	328	71,9	403	16.617	5.460	32,9	2.914	17,5	2.821	17,0
630 Hüttendorf	520	175	75,9	234	10.098	5.329	52,8	1.102	10,9	1.504	14,9
701 Kosbach	794	262	73,8	349	15.209	7.503	49,3	2.251	14,8	774	5,1
702 Häusling-Steudach	402	151	71,0	149	6.472	3.290	50,8	687	10,6	489	7,6
710 In der Reuth	790	356	67,9	212	9.906	3.766	38,0	1.910	19,3	127	1,3
760 Büchenbach-Dorf	1.001	293	61,2	349	15.615	6.325	40,5	2.738	17,5	643	4,1
761 Am Europakanal-Süd	905	177	38,4	185	8.101	3.068	37,9	846	10,4	376	4,6
762 Frauenaauracher Straße	776	127	38,1	180	7.580	2.481	32,7	1.390	18,3	372	4,9
770 Büchenbacher Anlage	985	221	49,6	286	12.727	4.454	35,0	2.712	21,3	349	2,7
771 Odenwaldallee	746	110	40,2	199	8.153	3.168	38,9	967	11,9	155	1,9
772 Würzburger Ring-West	679	174	48,8	172	7.368	2.353	31,9	639	8,7	435	5,9
773 Am Europakanal-Nord	1.020	189	37,3	211	9.111	3.428	37,6	1.347	14,8	184	2,0
774 Frankenwaldallee	741	163	52,6	241	10.544	3.665	34,8	1.815	17,2	370	3,5
781 Heinrich-Kirchner-Straße	938	214	49,5	269	12.129	2.695	22,2	3.459	28,5	489	4,0
782 Dompropststraße	747	181	56,1	255	11.092	2.525	22,8	2.175	19,6	253	2,3
784 Am Dummetzweiher	731	239	75,7	339	15.519	3.886	25,0	4.878	31,4	346	2,2
786 Mönaustraße	856	315	72,5	337	15.328	3.531	23,0	4.870	31,8	293	1,9
787 Häuslinger Wegäcker	422	110	68,0	186	8.278	2.337	28,2	2.074	25,1	188	2,3
801 Dechsendorf-Nordwest	859	280	65,5	307	13.287	4.670	35,1	2.389	18,0	438	3,3
811 Dechsendorf-Nordost	966	285	66,0	382	16.378	6.851	41,8	3.154	19,3	367	2,2
812 Dechsendorf-Süd	939	272	61,9	335	14.717	6.221	42,3	2.651	18,0	448	3,0
<i>Summe Urnenwähler</i>			44,7	26.701	1.183.338	344.981	29,2	273.277	23,1	41.545	3,5
<i>Summe Briefwähler</i>			91,7	21.232	975.435	308.611	31,6	209.417	21,5	43.738	4,5
Erlangen	83.064	59.690	57,7	47.933	2.158.773	653.592	30,3	482.694	22,4	85.283	4,0

1) Grenzen der Stimmbezirke siehe Karte letzte Seite. 2) In den Stimmbezirken: Wähler ohne Wahrschein plus geschätzte Wähler mit Wahrschein in % der Stimmberechtigten. Für Summe Urnenwähler: Wähler ohne Wahrschein in % der Stimmberechtigten ohne Wahrschein. (Fortsetzung auf Seite 5)

(Fortsetzung) Ergebnis der Stadtratswahl am 15. März 2020 in den Erlanger Stimmbezirken

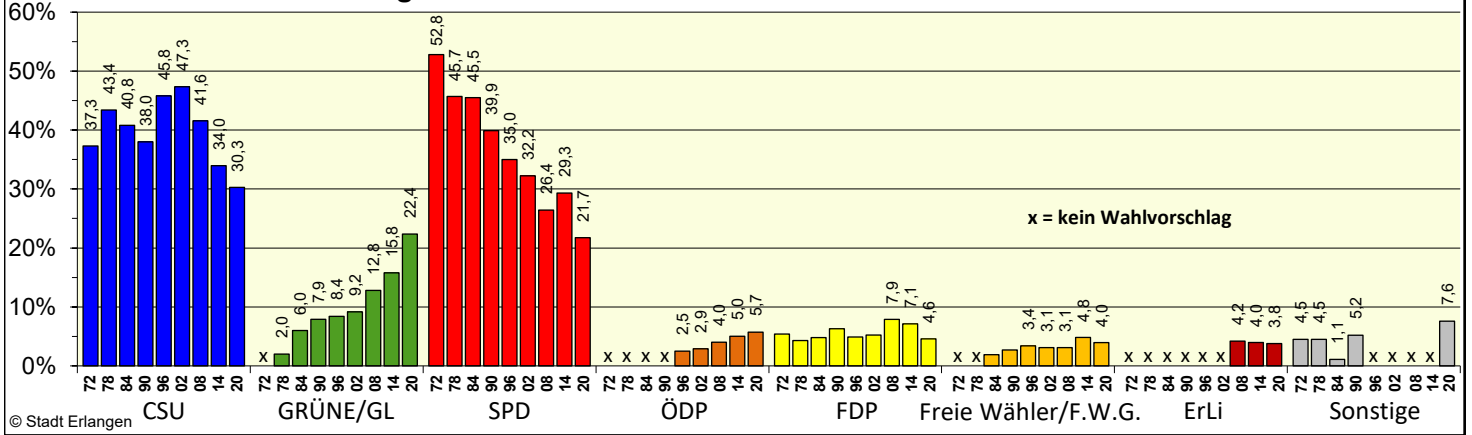
von den gültigen Stimmen entfielen auf den Wahlvorschlag												Stimmbezirk ¹⁾	
Nr. 04: AfD		Nr. 05: SPD		Nr. 06: FDP		Nr. 07: ÖDP		Nr. 08: ErLi		Nr. 09: Klimaliste Erlangen			
absolut	in %	absolut	in %	absolut	in %	absolut	in %	absolut	in %	absolut	in %		
12	13	14	15	16	17	18	19	20	21	22	23		
230	2,8	1.987	24,3	280	3,4	293	3,6	540	6,6	453	5,5	Hans-Geiger-Straße	411
1.017	12,0	2.417	28,4	292	3,4	614	7,2	319	3,8	352	4,1	Aufseßstraße-Süd	412
371	3,9	2.614	27,5	323	3,4	393	4,1	653	6,9	255	2,7	Rathenau-West	413
757	7,4	2.845	27,9	333	3,3	594	5,8	488	4,8	575	5,6	Gerhart-Hauptmann-Str.	420
744	7,0	2.139	20,1	345	3,2	397	3,7	632	5,9	241	2,3	Schönfeld-Nord	421
254	2,6	2.081	21,6	434	4,5	790	8,2	804	8,3	280	2,9	Schönfeld-Ost	422
324	3,6	2.327	25,7	221	2,4	568	6,3	254	2,8	242	2,7	Schönfeld-West	423
588	5,1	3.254	28,1	546	4,7	535	4,6	733	6,3	367	3,2	Forschungszentrum	430
399	3,0	2.733	20,3	387	2,9	654	4,9	586	4,3	599	4,4	Bruck	440
528	3,3	3.565	22,4	752	4,7	1.124	7,1	503	3,2	758	4,8	Bachfeld-Süd	444
524	4,3	3.520	29,1	499	4,1	639	5,3	643	5,3	460	3,8	Bachfeld-Nord	446
314	4,5	2.194	31,2	244	3,5	69	1,0	285	4,1	186	2,6	Bachfeld-Mitte	447
149	1,3	2.792	23,8	342	2,9	724	6,2	627	5,3	413	3,5	Bunsenstraße	450
345	4,8	1.923	26,9	166	2,3	140	2,0	299	4,2	188	2,6	Bierlach-Ost	451
325	3,4	2.673	28,1	404	4,3	329	3,5	184	1,9	245	2,6	Bierlach-Süd	452
1.201	11,1	2.214	20,6	439	4,1	312	2,9	489	4,5	358	3,3	Bierlach-West	454
600	5,6	2.308	21,6	573	5,4	391	3,7	176	1,6	316	3,0	Eltersdorf-Nord	500
717	6,0	2.772	23,0	328	2,7	479	4,0	336	2,8	194	1,6	Eltersdorf-Ost	501
484	4,5	2.189	20,4	234	2,2	367	3,4	102	1,0	88	0,8	Eltersdorf-Süd	502
616	4,1	2.489	16,6	358	2,4	613	4,1	301	2,0	493	3,3	Eltersdorf-West	503
462	2,9	4.564	29,0	550	3,5	1.851	11,8	380	2,4	207	1,3	Tennenlohe-Nord	520
410	3,4	2.812	23,4	426	3,6	840	7,0	256	2,1	324	2,7	Tennenlohe-Ost	521
508	3,2	4.189	26,4	532	3,4	1.229	7,8	639	4,0	279	1,8	Tennenlohe-Süd	522
445	3,6	3.324	26,8	386	3,1	1.628	13,1	575	4,6	92	0,7	Tennenlohe-Mitte	523
508	3,6	3.418	24,5	424	3,0	678	4,9	103	0,7	172	1,2	Frauenaurach-Süd	611
674	5,1	2.144	16,1	377	2,8	508	3,8	261	2,0	290	2,2	Frauenaurach-West	613
328	2,4	2.320	16,9	430	3,1	871	6,3	500	3,6	292	2,1	Frauenaurach-Nord	614
692	4,2	2.789	16,8	499	3,0	507	3,1	372	2,2	563	3,4	Kriegenbrunn	620
475	4,7	1.047	10,4	51	0,5	320	3,2	132	1,3	138	1,4	Hüttendorf	630
248	1,6	2.045	13,4	1.062	7,0	581	3,8	156	1,0	589	3,9	Kosbach	701
55	0,8	631	9,7	408	6,3	479	7,4	251	3,9	182	2,8	Häusling-Steudach	702
298	3,0	2.473	25,0	405	4,1	392	4,0	177	1,8	358	3,6	In der Reuth	710
688	4,4	2.719	17,4	710	4,5	778	5,0	487	3,1	527	3,4	Büchenbach-Dorf	760
743	9,2	1.963	24,2	61	0,8	404	5,0	490	6,0	150	1,9	Am Europakanal-Süd	761
216	2,8	1.823	24,1	368	4,9	373	4,9	136	1,8	421	5,6	Frauenauracher Straße	762
725	5,7	2.265	17,8	339	2,7	1.055	8,3	452	3,6	376	3,0	Büchenbacher Anlage	770
698	8,6	1.853	22,7	459	5,6	414	5,1	304	3,7	135	1,7	Odenwaldallee	771
241	3,3	2.262	30,7	422	5,7	542	7,4	282	3,8	192	2,6	Würzburger Ring-West	772
485	5,3	2.414	26,5	365	4,0	297	3,3	271	3,0	320	3,5	Am Europakanal-Nord	773
628	6,0	2.179	20,7	390	3,7	746	7,1	415	3,9	336	3,2	Frankenwaldallee	774
946	7,8	2.800	23,1	648	5,3	300	2,5	241	2,0	551	4,5	Heinrich-Kirchner-Str.	781
747	6,7	3.494	31,5	194	1,7	976	8,8	280	2,5	448	4,0	Dompropststraße	782
481	3,1	3.241	20,9	473	3,0	606	3,9	219	1,4	1.389	9,0	Am Dummetzweiher	784
589	3,8	3.358	21,9	617	4,0	714	4,7	474	3,1	882	5,8	Mönaustraße	786
150	1,8	2.007	24,2	390	4,7	434	5,2	244	2,9	454	5,5	Häuslinger Wegäcker	787
436	3,3	3.165	23,8	881	6,6	652	4,9	385	2,9	271	2,0	Dechsendorf-Nordwest	801
736	4,5	3.196	19,5	576	3,5	795	4,9	470	2,9	233	1,4	Dechsendorf-Nordost	811
274	1,9	3.170	21,5	685	4,7	623	4,2	484	3,3	161	1,1	Dechsendorf-Süd	812
47.728	4,0	266829,0	22,5	48.103	4,1	66.116	5,6	49.100	4,1	45.659	3,9	<i>Summe Urnenwähler</i>	
31.448	3,2	202542,0	20,8	50.842	5,2	57.335	5,9	32.649	3,3	38.853	4,0	<i>Summe Briefwähler</i>	
79.176	3,7	469.371	21,7	98.945	4,6	123.451	5,7	81.749	3,8	84.512	3,9	Erlangen	

Für Summe Briefwähler: Wähler mit Wahrschein in % der Stimmberechtigten mit Wahrschein. Für Gesamtstadt: Alle Wähler in % aller Stimmberechtigten
 3) Stimmbezirk: Urnenwähler; Gesamtstadt: Urnen- und Briefwähler.

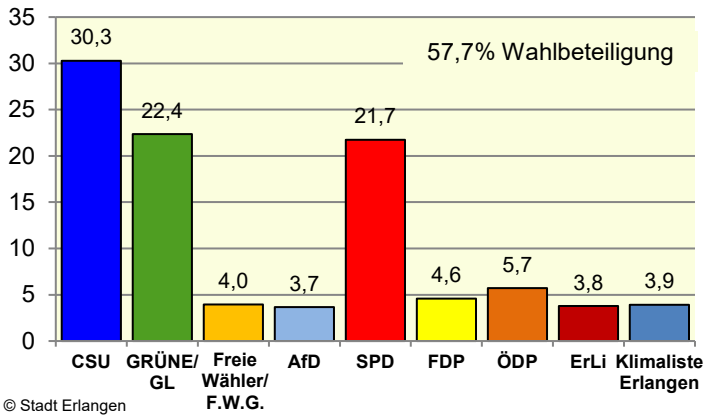
- Amtliches Endergebnis -

Stadtratswahl am 15. März 2020

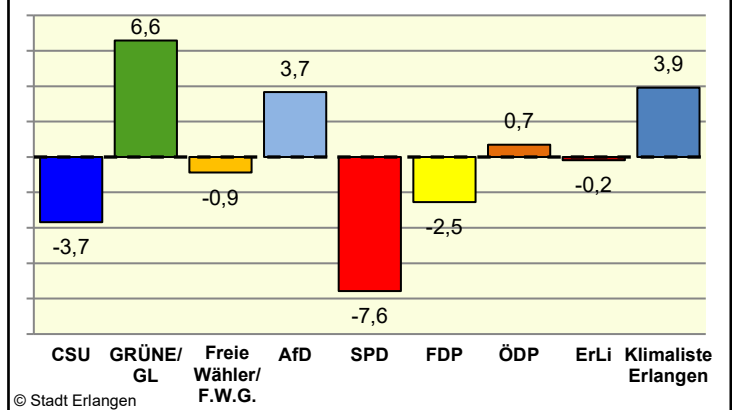
Vergleich der Stimmenanteile 1972 - 2020 in Prozent



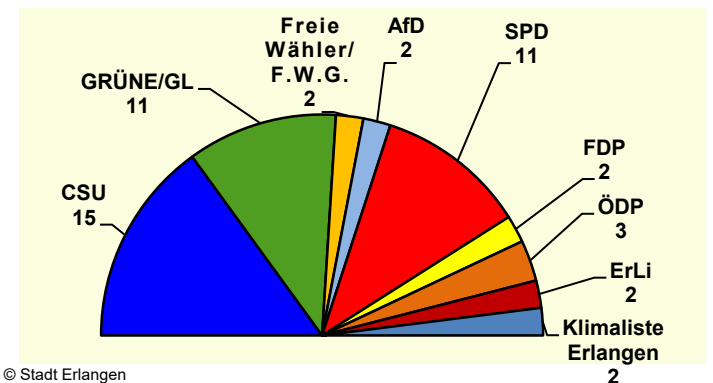
Stimmenanteile 2020 in Prozent



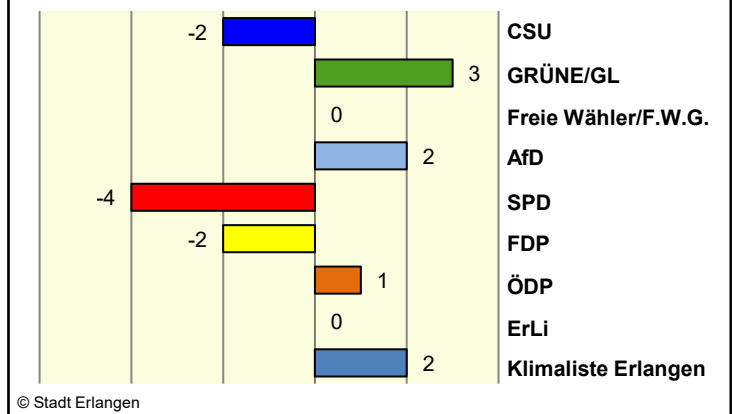
Gewinne/Verluste in Prozentpunkten 2020 zu 2014



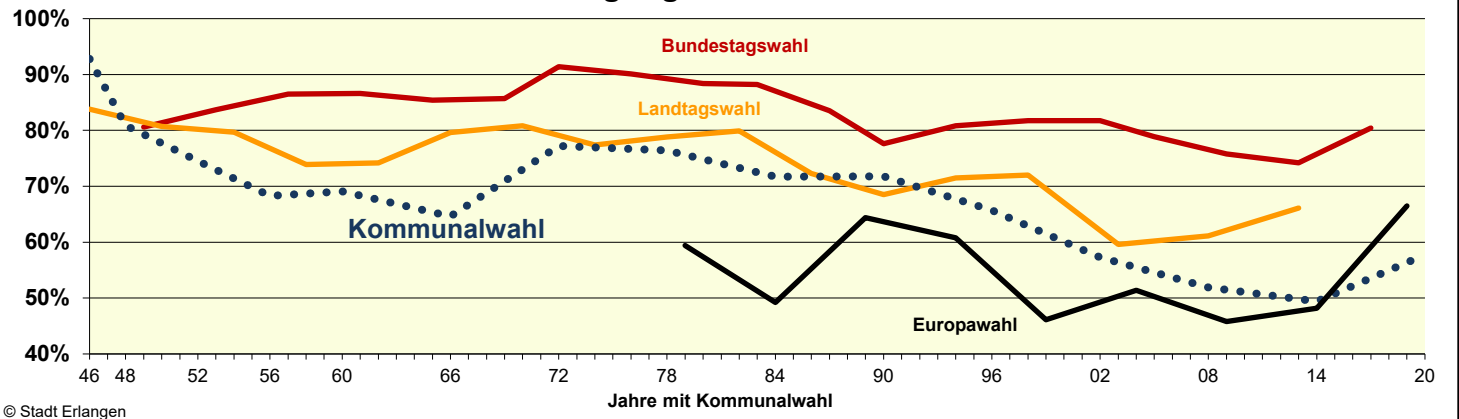
**Sitzverteilung 2020
(insg. 50 Sitze)**



Gewinne/Verluste an Sitzen 2020 zu 2014



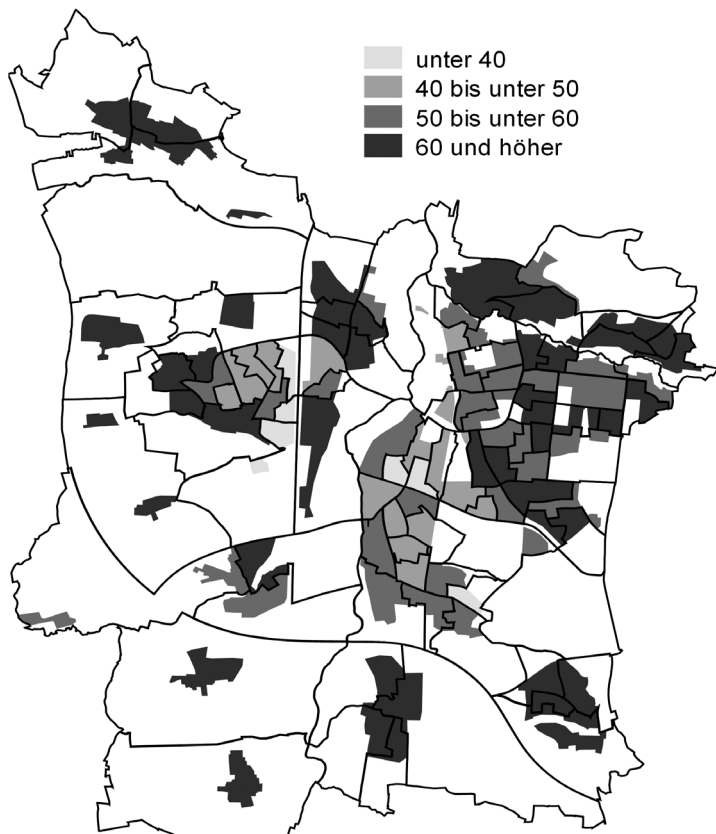
Wahlbeteiligungen seit 1946 in Prozent



Vollständige Schreibweise der Parteien: CSU = Christlich-Soziale Union in Bayern e.V.; GRÜNE/GL = BÜNDNIS 90/DIE GRÜNEN/Grüne Liste; Freie Wähler/F.W.G. = FREIE WÄHLER Bayern/Freie Wählergemeinschaft Erlangen; AfD = Alternative für Deutschland; SPD = Sozialdemokratische Partei Deutschlands; FDP = Freie Demokratische Partei; ÖDP = Ökologisch-Demokratische Partei; ErLi = Erlanger Linke.

Wahlbeteiligung

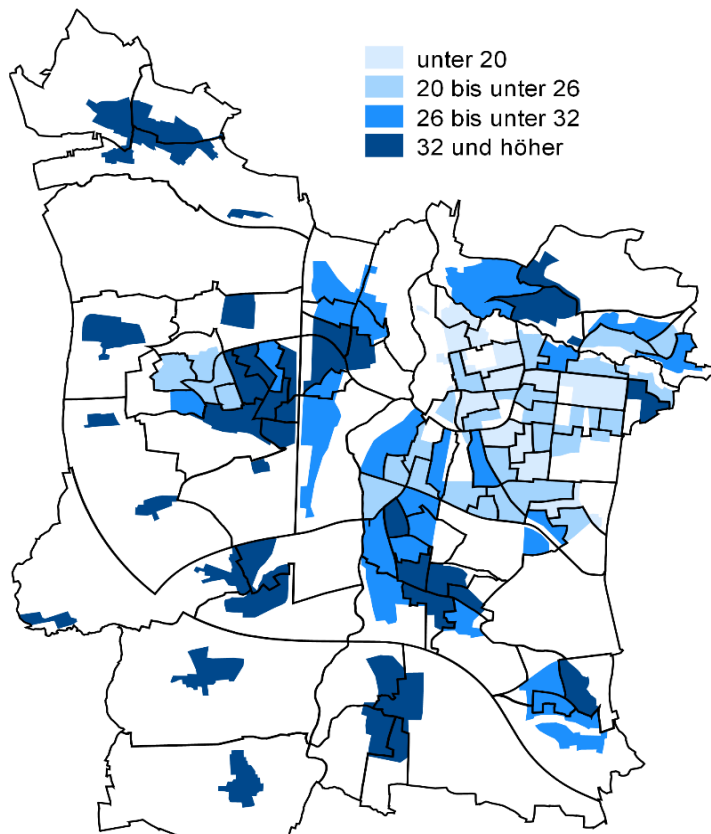
Stadtratswahl 2020 - Wahlbeteiligung in Prozent



Stadt Erlangen, Statistik und Stadtforschung

CSU

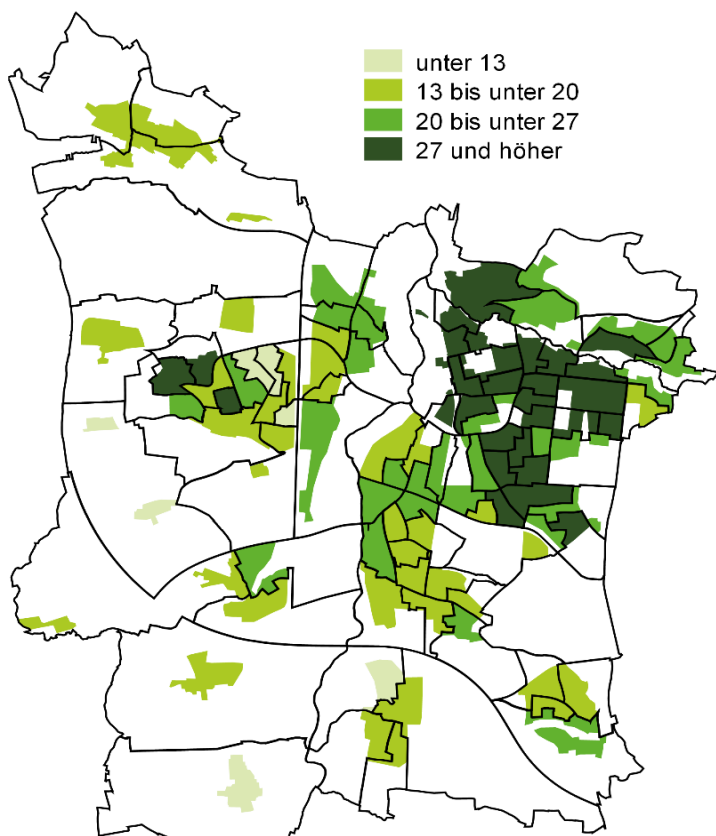
Stadtratswahl 2020 - Stimmenanteile in Prozent



Stadt Erlangen, Statistik und Stadtforschung

GRÜNE/GL

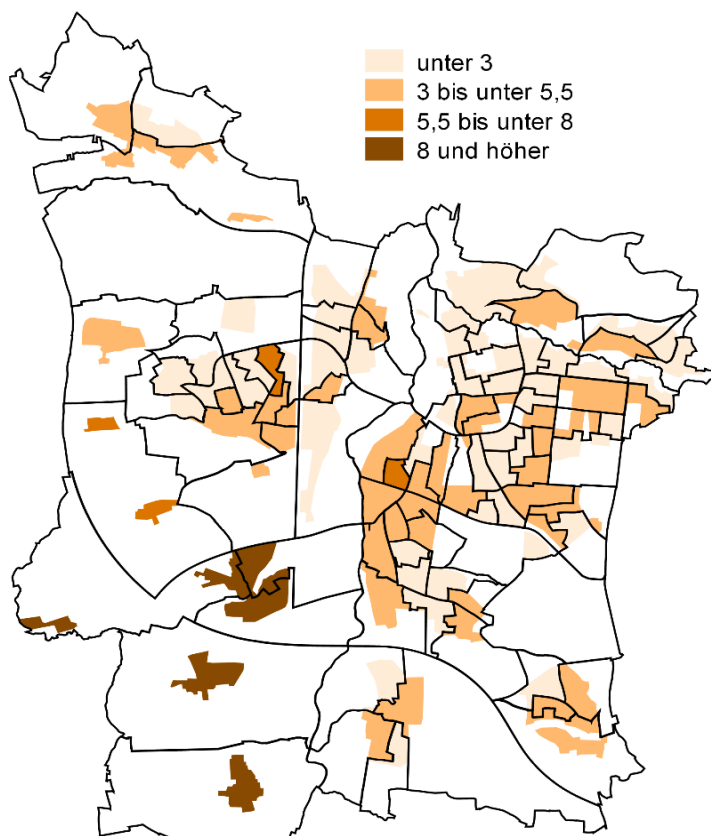
Stadtratswahl 2020 - Stimmenanteile in Prozent



Stadt Erlangen, Statistik und Stadtforschung

Freie Wähler/F.W.G.

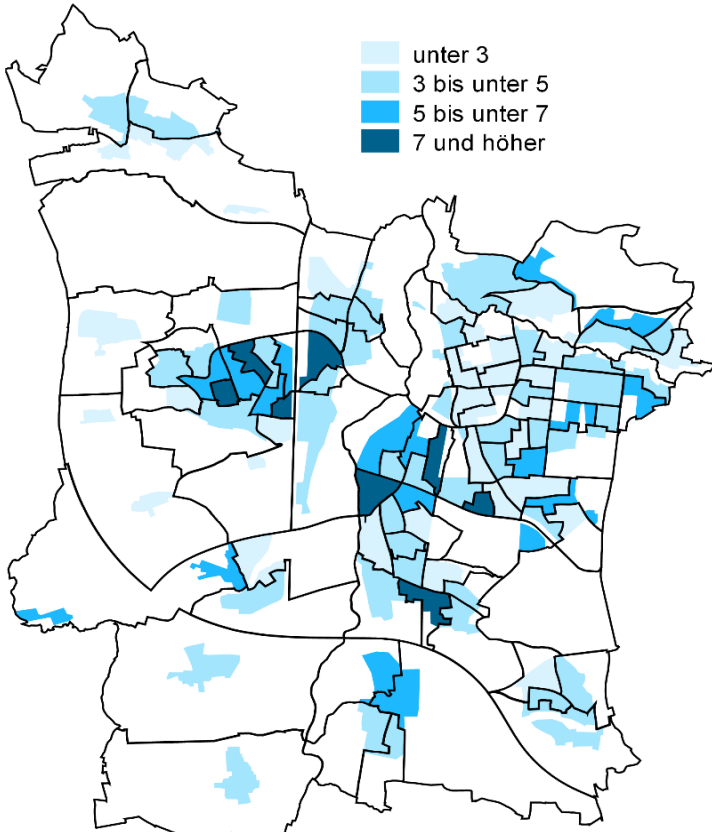
Stadtratswahl 2020 - Stimmenanteile in Prozent



Stadt Erlangen, Statistik und Stadtforschung

AfD

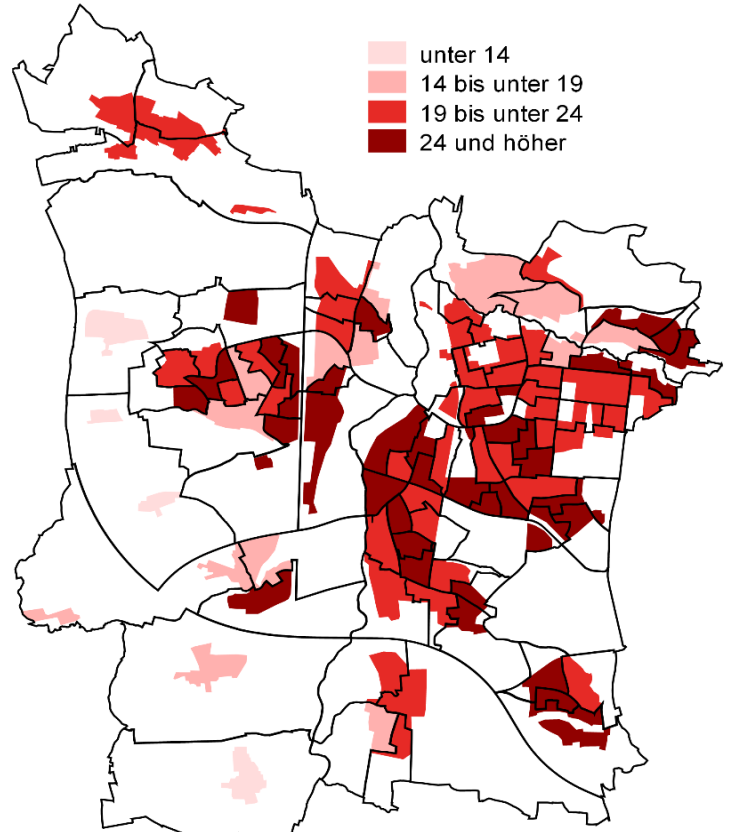
Stadtratswahl 2020 - Stimmenanteile in Prozent



Stadt Erlangen, Statistik und Stadtforschung

SPD

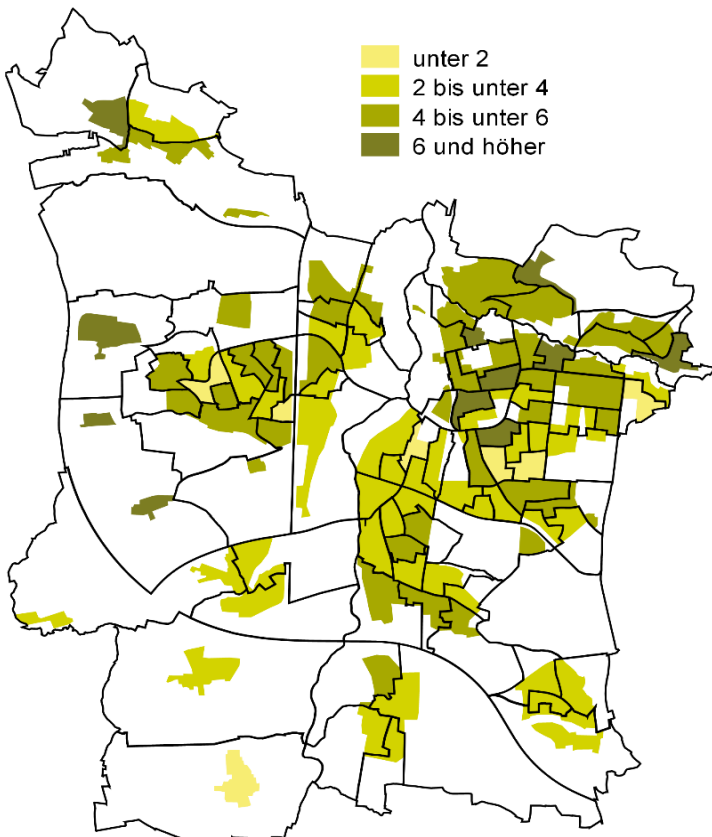
Stadtratswahl 2020 - Stimmenanteile in Prozent



Stadt Erlangen, Statistik und Stadtforschung

FDP

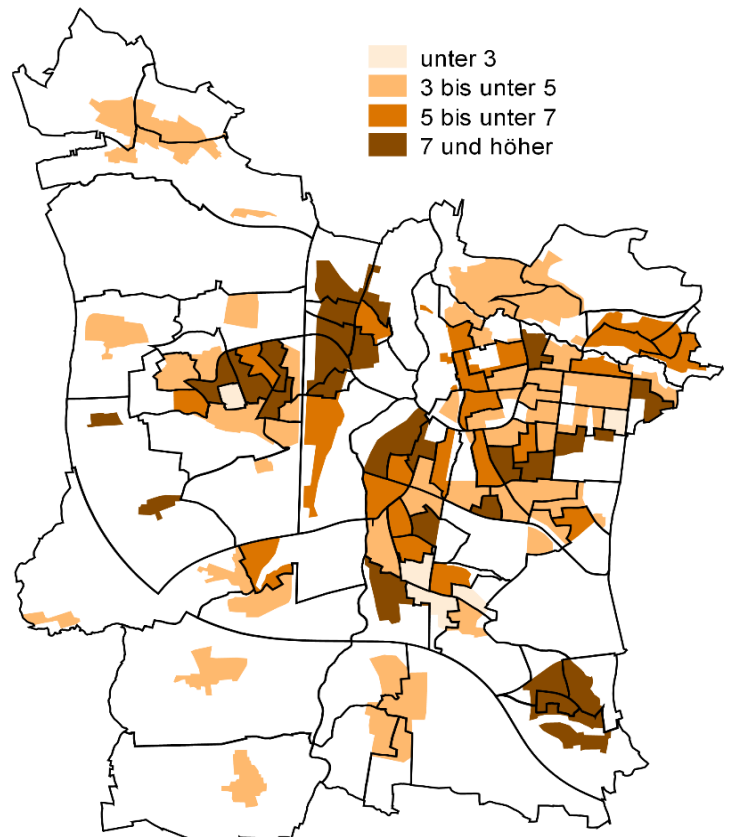
Stadtratswahl 2020 - Stimmenanteile in Prozent



Stadt Erlangen, Statistik und Stadtforschung

ÖDP

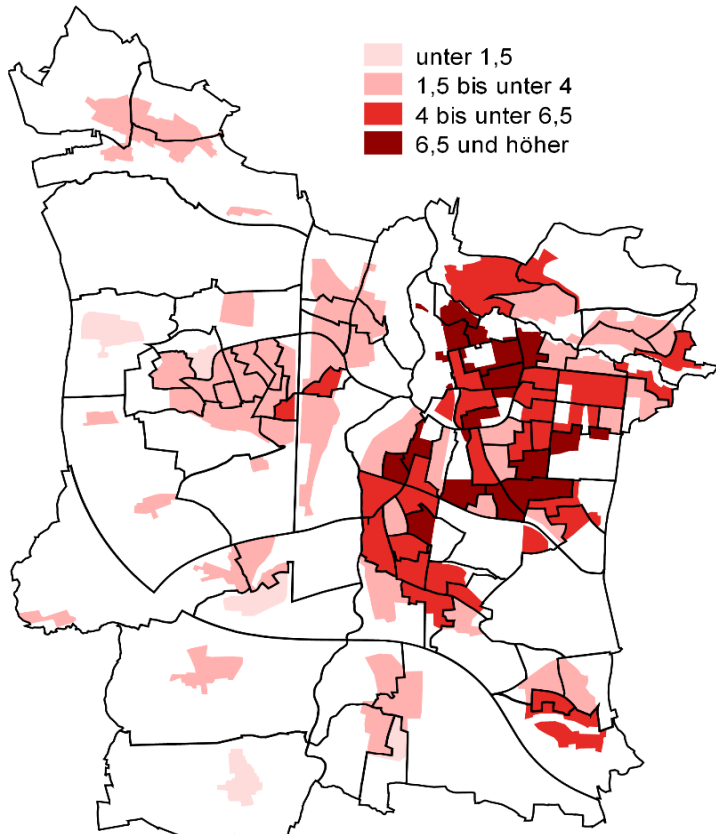
Stadtratswahl 2020 - Stimmenanteile in Prozent



Stadt Erlangen, Statistik und Stadtforschung

ErLi

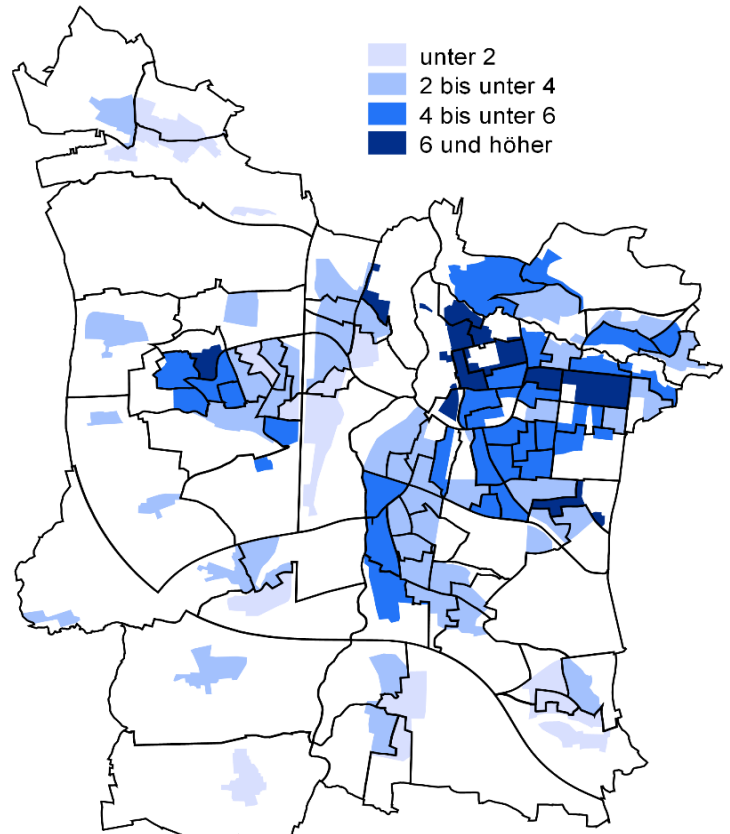
Stadtratswahl 2020 - Stimmenanteile in Prozent



Stadt Erlangen, Statistik und Stadtforschung

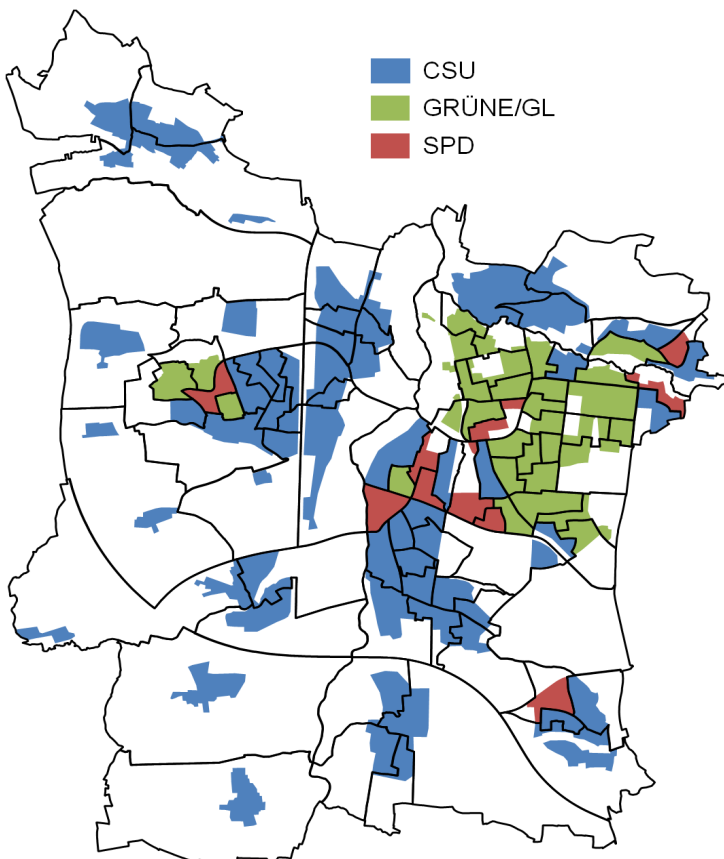
Klimaliste Erlangen

Stadtratswahl 2020 - Stimmenanteile in Prozent

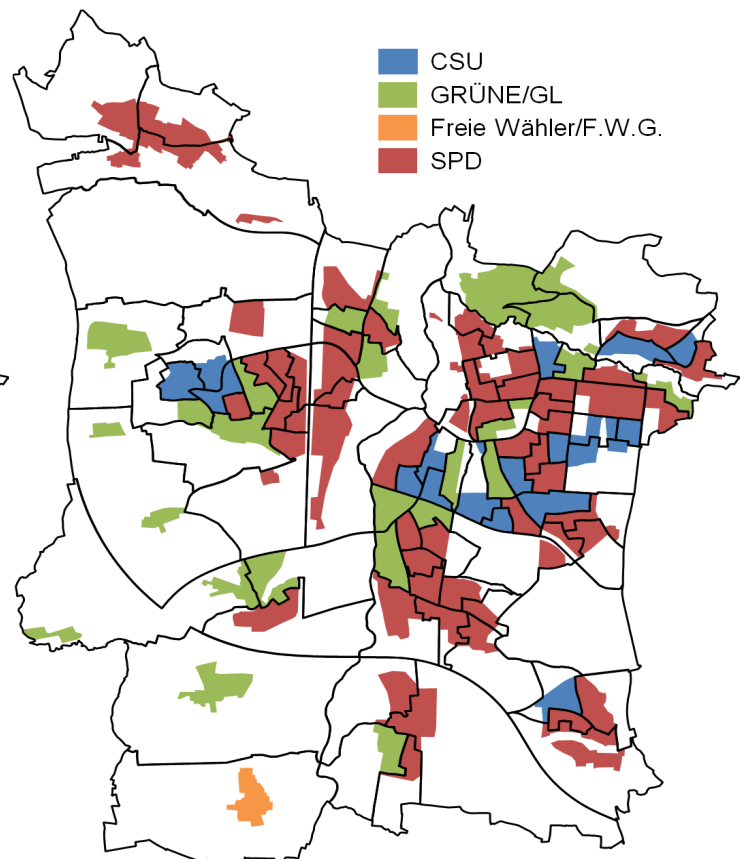


Stadt Erlangen, Statistik und Stadtforschung

Stadtratswahl 2020 - Stimmengewinner



Stadtratswahl 2020 - Stimmenzweite



Stadtratswahl am 15. März 2020: Stimmenverteilung auf die Bewerberinnen und Bewerber

CSU			GRÜNE/GL			FREIE WÄHLER			AfD			SPD		
Listennummer/ Name	Stimmen	R a n g	Listennummer/ Name	Stimmen	R a n g	Listennummer/ Name	Stimmen	R a n g	Listennummer/ Name	Stimmen	R a n g	Listennummer/ Name	Stimmen	R a n g
101 Volleth, Jörg	29.320	1	201 Lender-Cassens, S.	22.708	1	301 Wirth-Hücking, Anette	8.237	1	401 Ermer, Siegfried	5.788	1	501 Janik, Florian, Dr.	25.582	1
102 Wunderlich, Alexandra	21.293	2	202 Bazant, Marcus	14.012	4	302 Moll, Gunther, Dr.	6.533	2	402 Schmitt, Michael	5.451	2	502 Pfister, Barbara	15.607	2
103 Höller, Kurt, Dr.	17.526	8	203 Prietz, Tina	14.282	2	303 Niedermann, Jürgen	5.356	4	403 Otter, Christine	5.357	3	503 Dees, Philipp, Dr.	13.902	4
104 Schenkel, Sophia	15.455	11	204 Urban, Marc	12.925	6	304 Schulz, Klaus	4.733	5	404 Kaufmann, Moritz	4.864	6	504 Radue, Sandra	12.672	7
105 Lehmann, Christian	17.887	7	205 Winner, Andrea	13.706	5	305 Meißel, Felix	5.469	3	405 Schäfer-Henschel, E.	5.013	5	505 Agha, Munib	13.622	6
106 Aßmus, Birgitt	20.176	3	206 Sauerer, Dominik	11.632	9	306 Thurnwald-Schulz, J.	3.330	8	406 Aust, Robert	5.191	4	506 Fischer, Valeria	12.159	9
107 Thurek, Matthias	17.034	9	207 Marenbach, Birgit, Dr.	14.275	3	307 Schneider, Stefan	3.556	7	407 Herfurth, Wolfgang	4.642	9	507 Heydenreich, Clemens, Dr.	10.478	12
108 Schmitz, Irina	14.760	13	208 Eichenmüller, Christian	11.167	12	308 Kunz, Kristina	3.801	6	408 Irlitz, Manfred	4.546	10	508 Simsek, Aydan, Eda	12.240	8
109 Schulz-Wendtland, R., Dr.	18.043	6	209 Linhart, Eva	12.538	7	309 Vornberger, Klaus	2.687	10	409 Becker, Stefanie	4.684	7	509 Richter, Andreas, Dr.	11.653	10
110 Breun, Alexandra	15.182	12	210 Ober, Carla	11.467	10	310 Käser, Richard	3.167	9	410 Compte, Philipp	4.542	11	510 Christian, Anette	13.630	5
111 Ogiemann, Martin	14.196	14	211 Heuer, Kerstin	11.333	11	311 Lindner, Gabriele	1.637	13	411 Knötig, Alexander	4.650	8	511 Körber, Tobias	10.248	15
112 Egelseer-Thurek, R.	18.601	4	212 Höyns, Marco	9.474	19	312 Gruber, Norbert	1.631	14	412 Pischke, Marcel	4.457	12	512 Niclas, Gisela	14.383	3
113 Hüttner, Harald	16.424	10	213 Kunze, Anja	9.720	17	313 Ladwig, Yvonne	1.549	16	413 Krause, Theodor	4.320	14	513 Lang, Volker	9.177	20
114 Sapmaz, Mehmet	13.736	16	214 Weierich, Peter	10.410	14	314 Calik, Zeynel	1.417	17	414 Angermeyer, Wolfgang	4.247	16	514 Fath-Kelling, Monika	9.317	18
115 Clarner, Annika, Dr.	13.903	15	215 Runschke, Eva	9.472	20	315 Russmüller-Otto, E., Dr.	1.749	11	415 Stabel-Weinheimer, J., Dr.	4.310	15	515 Bammes, Andreas	10.261	14
116 Neidhardt, Adam	18.098	5	216 Kugler, Daniel	9.393	21	316 Zorg, Markus	1.604	15	416 Drechsler, Walter	4.378	13	516 Amon, Tanja	9.072	21
117 Greisinger, Uwe	13.734	17	217 Krüger, Julia	10.234	15	317 Hücking, Jan-Oliver	1.645	12	417 Braun, Elisabeth	2.730	17	517 Ortega Lleras, Jose Luis	11.396	11
118 Fischer, Marcus	13.667	19	218 Jäger, Frank	8.385	34	318 Kröhnert, Daniela	1.381	19				518 Kaufmann, Lisa	9.217	19
119 Zitzmann, Dieter	12.181	24	219 Scholz, Christine	10.676	13	319 Hiltl, Alexander	1.356	20				519 Müller, Martin	8.189	27
120 Willmann, Jörg	11.746	27	220 Wening, Helmut	12.036	8	320 Horneber, Jürgen	1.189	27				520 Wolpensinger, Jennifer	7.998	29
121 Bucher, Nicolas	11.978	26	221 Säckel, Ingrid	8.554	31	321 Hoffmann, Pascal	1.244	23				521 Klingert, Felix	8.256	25
122 Brenner, Max	11.436	28	222 Hartmann, Rainer, Dr.	8.725	27	322 Hauffe, Peter	1.273	22				522 Zaouali, Dunja	9.703	16
123 Pickelmann, Ingrid	13.722	18	223 Turcsányi, Márta	8.509	32	323 Distler, Gertraud	1.232	24				523 Schuster, Mark	8.036	28
124 Fey, Tobias, Dr.	12.525	21	224 Hofmann, Julian	8.715	28	324 Schmitt, Anja	1.402	18				524 Spitz, Susanne	9.425	17
125 Winkler, Herbert	12.204	23	225 Rützel, Maria	8.945	23	325 Maloku, Abdyl	1.117	32				525 Staedtke, Johannes	9.016	22
126 Deisel, Julius	13.427	20	226 Sauter, Christian	8.269	35	326 Städtler, Miriam	1.294	21				526 Haase, Martina	7.493	35
127 Wedel, Elena	11.434	29	227 Beck, Bettina	9.566	18	327 Schumann, Ronny	1.212	26				527 Schäfer, Jens	7.901	32
128 Brandmähl-Kraus, S.	10.793	35	228 Bußmann, Harald	8.729	26	328 Schmitt, Alexander	1.232	24				528 Koschmieder, Christina	8.863	23
129 Nagel, Stefan	12.007	25	229 Bailey, Julia	9.752	16	329 Bruchmann, Horst	1.155	30				529 Schowalter, Rolf	8.404	24
130 Dickschas, Bernhard	10.916	33	230 Zwanziger, Christian	9.183	22	330 Wille, Rüdiger	1.182	29				530 Traub-Eichhorn, F.	10.289	13
131 Preidel, Walter, Dr.	11.271	32	231 Koschmieder, Tamara	8.890	24	331 Meyer, Anna	1.126	31				531 Bendiab, M., Dr.	7.921	31
132 Trost, Matthias, Dr.	12.230	22	232 Schmutzler, Rüdiger	8.573	30	332 Wolf, Rudolf	1.087	36				532 Heitkamp, Sigrid	7.998	29
133 Muth, Matthias	10.355	37	233 Kley, Sabrina	7.494	40	333 Kremer, Elfriede	1.096	34				533 Schulz, Norbert	8.241	26
134 Beugel-Hilz, Alexandra	10.800	34	234 Schmid, Nicolas	8.488	33	334 Städtler, Michael	1.093	35				534 Demleitner, E., Dr.	7.515	34
135 Essler, Norbert	11.378	31	235 Herzog, Heike	7.403	41	335 Schneider, Karin	1.087	36				535 Turenhout, Marcel	6.990	42
136 Helmer, Patrick	10.115	40	236 Schmidle, Jonas	7.386	42	336 Hücking, Rolf	1.189	27				536 Nickel, Grit	7.241	37
137 Beck, Mirena	10.666	36	237 Grammel, Katharina	7.816	39	337 Frenzel, Helmut	1.110	33				537 Gabriel, Jakob	7.045	41
138 Klein, Isabel	11.398	30	238 Szabo, Heinz	7.940	38	338 Städtler, Luise	1.081	38				538 Hurle, Katrin, Dr.	7.210	38
139 Pfeffer, Robert, Dr.	10.051	42	239 Christl, Liliana	7.254	44	339 Kunz, Matthias	978	40				539 Neupert, Andreas	7.109	40
140 Suchy, Robert	10.237	39	240 Gerkens, Bernhard	7.316	43	340 Feder, Franz	994	39				540 Coerlin, Saskia	6.750	43
141 Youmbi Foka, M., Dr.	10.318	38	241 Petsch, Sybille	7.155	46							541 Beck, Christian	7.171	39
142 Sinelis, Kerstin	10.053	41	242 Grillenberger, Heiner	8.857	25							542 Korte, Susanne	6.581	46
143 Scranowitz, Alexander	9.559	43	243 Wurmthaler, Liesa	7.242	45							543 Stein, Winfried	6.382	47
144 Merkel, Alexandra	9.530	44	244 Pfeifenberger, Martin	7.100	47							544 Hamdan, Somayyah	7.406	36
145 Distler, Matthias	8.655	47	245 Scherrers, Maria	6.476	49							545 Arnold, Andreas, Dr.	7.754	33
146 Siegler, Jana	8.630	48	246 Springer, Thomas	8.211	36							546 Riebold, Nina	6.262	48
147 Lerche, Herbert	8.966	45	247 Herzberger-Fofana, P., Dr.	8.146	37							547 Drossel, Emil	6.643	44
148 Köferl, Ursula	8.431	49	248 Günther, Stefan, Dr.	8.665	29							548 Ullmann, Katharina	6.258	49
149 Kießewetter, Ruth	8.324	50	249 Bußmann, Gudrun	6.251	50							549 Zimmermann, M., Dr.	5.887	50
150 Nowak, Christian	8.842	46	250 Winkler, Wolfgang	7.087	48							550 Mildenerger, Julie	6.586	45

¹⁾ Dr. Janik (SPD-Listennummer 501) wurde zum Oberbürgermeister der Stadt Erlangen gewählt und verzichtet deshalb auf sein Stadtratsmandat. Es rückt Dr. Heydenreich (SPD-Listennummer 507) nach.

FDP			ÖDP			ErLi			Klimaliste Erlangen		
Listennummer/ Name	Stimmen	R a n g	Listennummer/ Name	Stimmen	R a n g	Listennummer/ Name	Stimmen	R a n g	Listennummer/ Name	Stimmen	R a n g
601 Schulze, H., Prof. Dr.	6.341	2	701 Jarosch, Joachim	7.606	1	801 Pöhlmann, Johannes	6.558	1	901 Hornschild, Sebastian	5.998	1
602 Kittel, Lars	5.281	3	702 Höppel, Frank	6.803	2	802 Girstenbrei, Fabiana	4.735	2	902 Weiß, Monika	3.913	3
603 Schmidt, Maximilian	2.640	4	703 Reitzenstein, Gerda	4.780	4	803 Gündogan, Gökhan	4.165	4	903 Hundhausen, M., Dr.	5.705	2
604 Preuß, Elisabeth, Dr.	10.886	1	704 Grille, Barbara	6.143	3	804 Salzbrunn, Anton	4.618	3	904 Osbeck, Michael	3.007	4
605 Oswald-Sensing, Sigrid	2.237	8	705 Reinhart, Florian	3.724	5	805 Eitel, Lukas	3.921	5	905 Abu-Omar, Karim, Dr.	2.952	5
606 Gross, Jan	2.112	12	706 Paulsen, Petra	3.482	6	806 Weißkopf, Nina	3.467	6	906 Laubensdörfer, Anke	2.653	7
607 Brütting, Frank	2.485	6	707 Stadelmann, Christian	2.882	10	807 Wohlgemuth, Wolfgang	3.142	9	907 Bildl, Karin	2.812	6
608 Owesle, Gudrun	1.815	15	708 Friedrich, Dorothee	2.767	11	808 Stadlbauer, Gabriele	3.376	7	908 Krusemark, Dieter	1.851	11
609 Székely, Michael	2.206	9	709 Walter, Konstantin	3.120	7	809 Purzner, Jürgen	2.966	11	909 Inayat, Alexandra, Dr.	2.425	8
610 Gritzmann, Simon	1.749	16	710 Ullmann, Margot	2.528	16	810 Siebenstädt, Jan	2.952	12	910 Pickert, Nils, Dr.	1.961	10
611 Schürmann, Axel	1.656	20	711 Rieger, Stefan	2.930	9	811 Ulbig, Michael	2.773	15	911 Zürn, Judith	2.026	9
612 Tziridis, Konstantin, Dr.	2.147	10	712 Wening, Tim	2.657	13	812 Krebs, Martin	2.811	14	912 Maiwald, Philip	1.760	13
613 Ahrens, Nils	1.740	17	713 Ersoy, Hülya	2.984	8	813 Bujarski, Robin	2.842	13	913 Jenne, Andreas	1.699	14
614 Schmauch, Wolfgang	2.121	11	714 Vitzthum, Mathilde, Dr.	2.520	17	814 Wanke, Hanna	3.198	8	914 Förtsch, Benjamin	1.770	12
615 Müller, Jannis	1.653	21	715 Brock, Andreas	2.313	21	815 Baldauf, Alina	3.069	10	915 Groß, Tobias	1.517	18
616 Just, Axel	1.593	22	716 Sauer, Herbert	2.569	14	816 Leitlauf, Manuel	1.306	22	916 Morschhäuser, Julia	1.646	15
617 Owesle, Carolin	1.448	30	717 Joerchel, Martin	2.513	18	817 Riederer, Barbara	1.666	18	917 Endres, Sebastian	1.550	17
618 Othman, Marvin	1.371	37	718 Vollertsen-Diewerge, M.	2.199	24	818 Müller, Helmut	1.275	24	918 Schöttler, Michael, Dr.	1.628	16
619 Fuchs, Florian	1.527	28	719 Weiß, Judith	2.142	25	819 Krebs, Philipp	1.348	20	919 Thilmann, Judith	1.473	19
620 Hofer, Martin, Dr.	1.858	13	720 Otto, Katja	1.924	30	820 Bujarski, Alexander	1.890	17	920 Mukoo, Prathishta	1.396	23
621 Faigle, Christine	1.696	18	721 Kneidl, Wolfgang	2.398	19	821 Pfleger, Ulrich	1.404	19	921 Rabenstein, Daniela	1.326	25
622 Wessel, Sieglinde	1.559	25	722 Kaiser, Christine, Dr.	2.546	15	822 Ehnes, Hans-Joachim	2.314	16	922 Schlieker, Christian	1.230	29
623 Schotsch, Stefan	1.439	31	723 Gwinner, Horst	2.123	26	823 Gassner, Sigmund	1.324	21	923 Heine, Holger	1.183	34
624 Schilling, Alexander	1.586	23	724 Dorschky, Ruth-Richarda	1.698	37	824 Paape, Isabella	1.303	23	924 Schuldes, Isabel	1.282	26
625 Batista, Sergio	1.390	35	725 Safr, Jan	2.316	20	825 Aßmus, Wolf-Jürgen	1.256	27	925 Schumacher, Sandra	1.282	26
626 Kuffer, Johannes	1.315	40	726 Reichenauer, Beate	1.722	36	826 Henjes, Hans-Helmut	1.245	29	926 Prechtel, Liselotte	1.200	32
627 Kappius, Jens	1.427	33	727 Tuffner, Klaus	1.734	35	827 Reimann, Cornelia	1.275	24	927 Guter, Paulus	1.450	20
628 Meyer, Rudolf	1.394	34	728 Spitz, Jutta	2.232	23	828 Bauer, Matthias, Dr.	1.269	26	928 Schöttler, Lea	1.415	22
629 Tagali, Andre, Dr.	1.553	26	729 Bruchner, Manfred	1.675	39	829 Reimann, Claudia	1.180	32	929 Neureuther, Julian	1.238	28
630 Hofh, Michael	1.438	32	730 Grünke, Ulrike	1.600	43	830 Schroetel, Romina	1.213	30	930 Bildl, Helena	1.213	30
631 Achtelstetter, Hans	1.283	43	731 Walter, Harald	1.946	29	831 Stadlbauer, Karoline	1.168	33	931 Jenne, Anette	1.437	21
632 Mahler, Silas	1.338	39	732 Rödel, Artemis	2.098	27	832 Koch, Eva	1.254	28	932 Sperber, Helmut, Dr.	1.209	31
633 Sensing, August	1.229	44	733 Schwandner, Robert	1.604	42	833 Gebert, Quirin	1.097	34	933 Heck, Manuela	1.134	36
634 Hirschfelder, Horst, Dr.	1.552	27	734 Höppel, Claudia	2.691	12	834 Scheibel, Gerhard	1.213	30	934 Tasler, Stephan	1.041	42
635 Hofh, Gabriele	1.359	38	735 Risack, Robert	1.686	38	835 Meier, Colin	1.079	35	935 Jäger, Lothar	1.027	45
636 Booß, Hans-Jürgen, Dr.	1.207	45	736 Forke, Brigitte	1.661	40				936 Dirsch, Kalle	1.036	43
637 Barde, Valentin	1.377	36	737 Grosch, Walter	1.770	34				937 Rehm, Tobias	1.061	41
638 Demmel, Andreas, Dr.	1.694	19	738 Fink, Isabella	1.867	32				938 Rauch, Simon	1.077	39
639 Giede-Jeppe, Antje, Dr.	1.567	24	739 Lohmann, Renate	1.506	46				939 Görlitz, Jule	1.161	35
640 Krauß, Peter	1.179	46	740 Hummel, Carina	1.983	28				940 Hofstetter, Patrick	1.184	33
641 Owesle, Hendric	1.177	47	741 Vitzthum, Heinrich	1.577	44				941 Jahn, Ulrike	1.368	24
642 Qurashi, Hamed	1.104	49	742 Otto, Natascha	1.624	41				942 Silbermann-Horn, Birgit	1.032	44
643 Schönfisch, Uwe	1.136	48	743 Walter, Sigrig	1.872	31				943 Rost, Petra	963	49
644 Bretting, Hans-Peter	1.311	41	744 Gnoth, Roman	1.402	47				944 Keller, Martina	1.115	37
645 vom, Endt, Julius	1.286	42	745 Kneidl, Ursula	1.825	33				945 Reithmeier, Britta	1.010	46
646 Faigle, Matthias, Dr.	1.829	14	746 Reitzenstein, M., Dr.	2.264	22				946 Van Odijk, Lydia	1.081	38
647 Pierer von Esch, Felix	2.567	5	747 Gwinner, Pamela	1.533	45				947 Kratzer, Kathrin	1.064	40
648 Zeus, Jürgen, Dr.	2.429	7	748 Kittler, Martin	1.320	48				948 Birk, Norbert	956	50
649 Wangemann, Gerhard	1.451	29	749 Lüdtker, Sarah	1.221	49				949 Elhaus, Nora	983	48
650 Tellkamp, Stefan	1.080	50	750 Mayer, Werner	1.199	50				950 Lukas, Nicolas	1.000	47

Wahlbezirke in der Stadt Erlangen

